

To The Technical Specialist

# 給水装置工事

## 主任技術者

短期集中  
コース

水道業界必須  
ライフラインを扱う  
給水装置のプロ

# 給水装置工事主任技術者



## 資格概要

### 給水装置工事主任技術者とは？

生活の重要なライフラインを扱う、  
給水装置工事のプロになる。

給水装置工事主任技術者は、給水装置工事に関する技術上の管理、工事従事者の指導監督、給水装置が構造・材質基準に適合しているかの確認及び、水道事業者との給水装置に関する一定の事項に係る連絡調整を業務として行います。

※「給水装置工事主任技術者試験」は、給水装置工事主任技術者として必要な知識及び技能について問うもので、学科試験1、2の分類で実施されます。この試験に合格し、厚生労働大臣より免状の交付を受けた者が「給水装置工事主任技術者」と称することができます。

資格のメリット

1

#### 水道業界に新規参入可能!

「給水装置工事主任技術者」の国家資格を取得し、一定の基準を満たしていれば指定給水装置工事事業者として新規参入することができます。

資格のメリット

2

#### 営業所における専任技術者!

一般建設業の許可基準のうち管工事業において、給水装置工事主任技術者(免状の交付後、管工事に関して1年以上の実務の経験を有する者)は営業所ごとに置かなければならない専任技術者になることが認められています。

資格のメリット

3

#### 経営審査事項の加点評価!

管工事業において、給水装置工事主任技術者は、一人につき1点の技術評価で加点対象となります。

## 試験概要

### ◎受験資格

- 給水装置工事に関して3年以上の実務経験を有する者
- 1・2級管工事施工管理技士に合格した者は、試験科目のうち「給水装置の概要」及び「給水装置施工管理法」(学科試験2)の免除を受けることができます。

### ◎試験内容

公衆衛生概論、水道行政、給水装置工事法、給水装置の構造及び性能、給水装置計画論、給水装置工事事務論、給水装置の概要、給水装置施工管理法

### ◎出題形式

4肢択一マークシート方式で、60問出題されます。

### ◎願書配布期間

- 2019年5月下旬～6月下旬

### ◎願書受付期間

- 2019年5月下旬～6月下旬

### ◎試験時期

- 2019年10月下旬の日曜日

### ◎合格発表

- 2019年11月下旬

### ◎受験料

16,800円

### ◎実施機関

公益財団法人 給水工事技術振興財団 国家試験部国家試験課

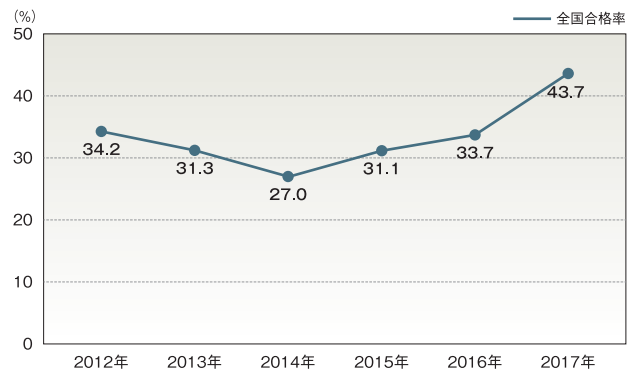
※受験資格等の詳細は、実施機関にてご確認ください。

## 近年の「受験者数・合格率」推移

### 総合的な知識が必要な難関試験

給水装置工事主任技術者試験は、出題範囲が非常に広く、総合的な知識がないと正解を判断するのが難しい問題が多く出題されます。そのため、より計画的かつ効率的な学習を行っていくことが重要になります。

年度	2012年	2013年	2014年	2015年	2016年	2017年
全国受験者数	13,325	12,773	13,313	13,978	14,459	14,650
全国合格者数	4,554	4,004	3,588	4,348	4,875	6,406



## 試験のポイントがわかる、理解しやすい「映像講義」



「資格を目指す人たちを応援したい」と、資格講座を開講してから40年余。様々な研究・分析、試行錯誤を重ねてきた日建学院の映像講義は、長年にわたって蓄積されてきた試験攻略のノウハウやポイントが詰まった「合格のための講義」です。

### POINT 1 合格するためのポイントを効果的に学べる。

映像講義は、全一流講師陣をはじめとするプロ集団が制作。試験のポイントがわかりやすく、要点を掴みやすい講義です。

### POINT 2 理解度・想起度が高い図表や動画を使用。

視覚と聴覚を同時に刺激する映像講義。理解度・想起度・記憶度を抜群に高める学習方法として、高い評価と厚い信頼を得ています。講義の流れに合わせて図表などを用いて解説するため、高い理解度が得られます。

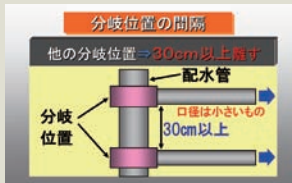
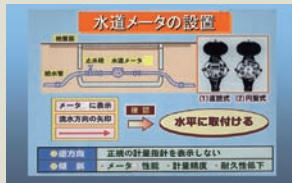
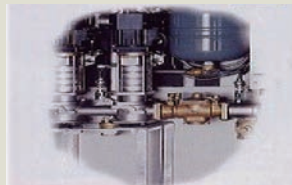
### POINT 3 全国どこで受けても変わらないクオリティ。

急な出張などで講義を受講できない場合は、最寄りの日建学院の教室で講義を受講することができます。全国共通で、常に安定した同一内容の講義を受講していただけます。(事前に確認・予約してください)

※一部開講していない校があります。詳細はご希望の日建学院までお問合せください。

日建学院の映像講義のクオリティの高さと教材の完成度は、多くの企業、法人、大学等からも高い評価を受け、国土交通省登録の法定講習をはじめ、様々な講義への制作協力もしています。

### 実物映像や図解だから理解が早い!



まずは**動画体験版**へGo!



Click!

## 学習形態



### 教室型学習

日建学院各校にて決められた日時に一斉に学習いただくスタイルです。複数の方と適度な緊張感で受講いただけます。複数人数でのお申し込みで、同時期の講習を希望される方にオススメです。

#### 特長

- 多人数制なので競争意識が芽生え学習意欲が高まる。
- 決められたスケジュールの中で効率的に学習が進められる。



### 個別型学習

忙しくて中々決められた時間に学校へ行けない。でも資格取得やスキルアップを前向きに考えている。日建学院の個別型学習はそんな皆さんをサポートするために誕生した、あなただけの学習スタイルです。

#### 特長

- 自分のライフスタイルに合わせて受講したい日時を設定(予約)
- 資格試験合格に向けた高い学習効果を約束
- 誰にも邪魔されず集中できる時間を提供



※一部対応していない校があります。詳細はご希望の日建学院までお問合せください。

# ▶ 短期集中コース



## コースの特長

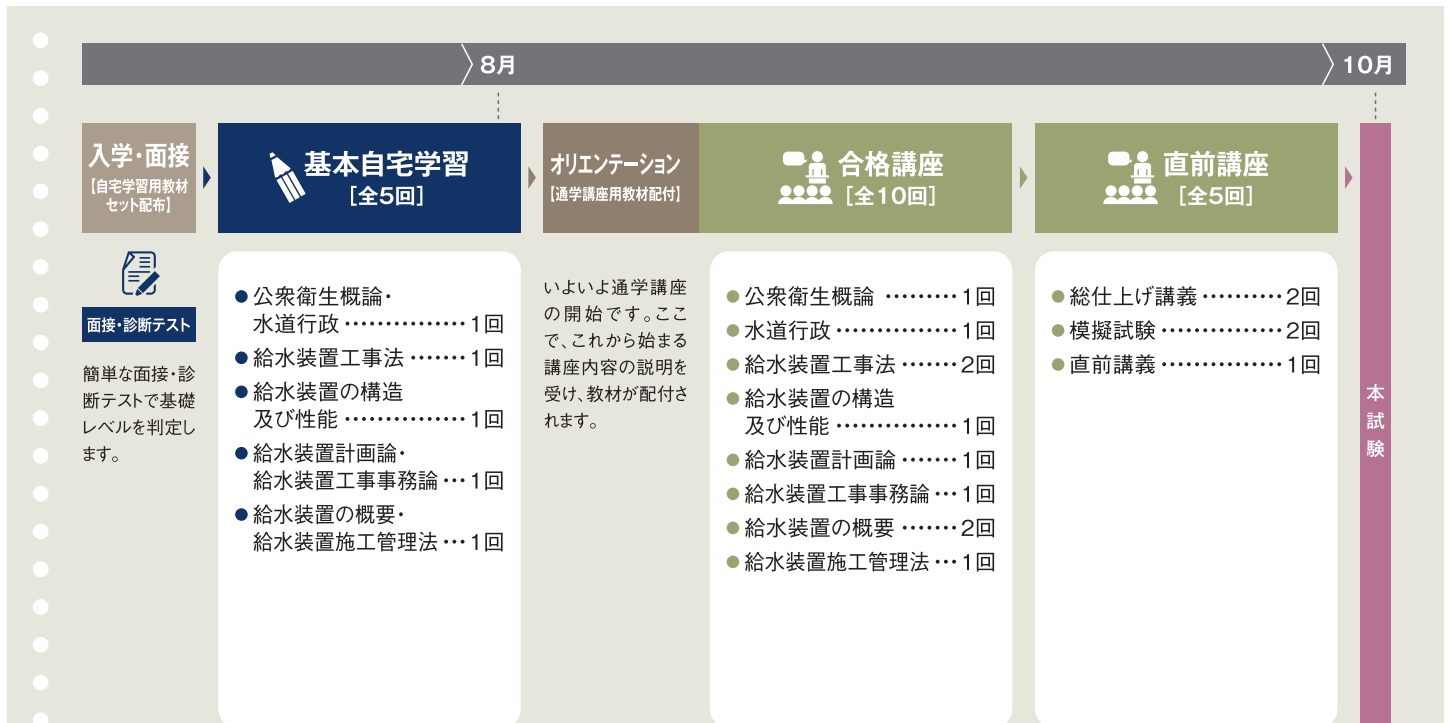
### 2ヵ月で合格できる実力を養成するフルスペックの集中講座

自宅学習と通学の約2ヵ月間で構成された全20回の短期集中コースです。  
 通学講座開講を待たず早期に勉強をスタートできる自宅学習全5回と、通学講座として合格講座10回と仕上げの模擬試験を含む直前講座5回と、フルスペックの学習内容で万全の受験体制を整えます。

## コースの概要

対象者	初学者 受験経験者	教材配付	2019年8月下旬より予定 ※校により教材の配付方法は異なります。
受講形態	通学(教室型学習・個別型学習) ※本講座実施校:直営校、認定校、公認スクール	お申込み方法	日建学院各校またはホームページよりお申し込みください。 ※お申込み期間等に関しては、日建学院各校までお問い合わせください。
標準開講日	本講義8月下旬		
学習期間	受講開始 から約2ヵ月間		

## コース カリキュラム



※カリキュラムは試験分析により多少変更になる場合がありますのであらかじめご了承ください。  
 ※校により開講時期が異なります。詳細は最寄りの日建学院までお問い合わせください。

まずは**動画体験版**へGo!

日建学院

検索

Click!

給水装置工事主任技術者  
短期集中コース

学費 **190,000円** + 税

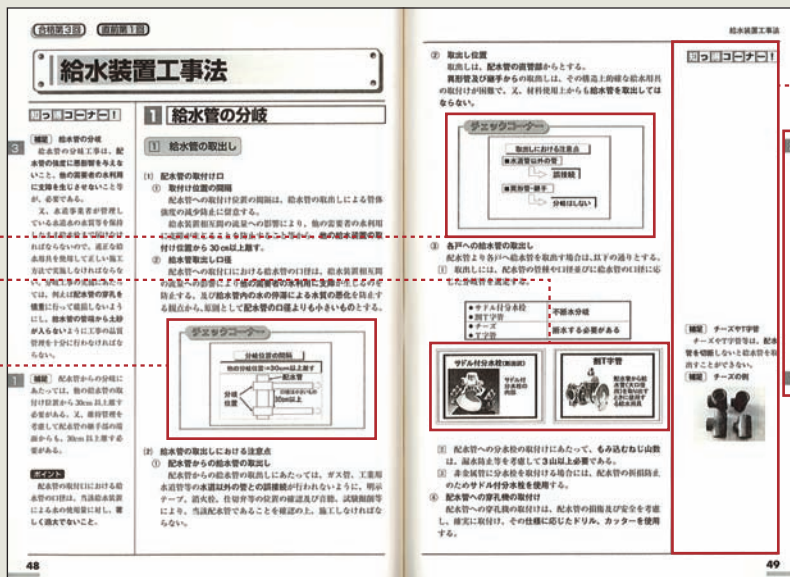
消費税について 税率変更の際は、その税率に応じた金額となります。



# 出題傾向を徹底分析、わかりやすい「オリジナルテキスト」

日建学院のテキストは、試験を熟知した講師陣が試験の出題内容を分析し、見やすさや使いやすさに配慮して編集しています。重要項目をわかりやすく解説していますので、復習でさらに理解度を高めることができます。

## 受験対策テキスト

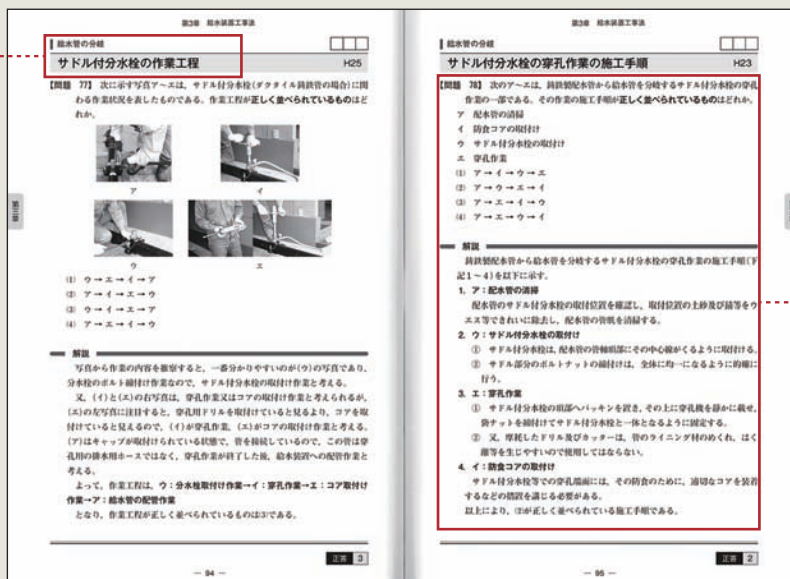


図や写真が多く理解しやすい

「知っ得コーナー!」で確実に理解しておきたい内容や記憶しておきたい部分を簡潔に説明

インデックスにより講義範囲が一目でわかるので、予習で宿題を行う際や復習でテストの見直しをする時に便利

## 受験対策問題集



出題科目別に構成問題を出題科目・項目別に整理し編集してあるので、重点学習や弱点補強に便利

問題と解答解説を見やすく編集

## 受験対策テキスト

試験に合格することを第一の目標に過去の試験問題を徹底的に分析し、最も効率よく理解・記憶ができるように編集したテキストです。



## 受験対策問題集

問題集は、問題と解答解説で一頁の構成になっているため、頁をめくることなく解答のチェックができ、各問題がその場で理解できます。また、出題科目ごとにまとめているので、弱点部分の補強にも大変便利な構成になっています。



## 宿題

講義のポイントを事前にインプットするための自宅予習用の教材です。宿題を“やる”“やらない”で講義の理解度に大きな差が開きますので、テキストを参照に必ず実施しましょう。



## 実力養成テスト

宿題や講義で学んだポイントの定着度合いを測るアウトプット教材。テストの結果は、自己管理ノートに記録して進捗具合をチェックし、学習度合いの客観視や弱点把握などに役立ちます。



※教材写真は過年度のものです。

相乗効果を最大限に引き出す学習サイクル

STEP.1



宿題で予習  
配付教材を使って宿題を解き、自宅で十分に予習しておきます。

STEP.2



映像学習  
映像学習で予習範囲の重要ポイントを学びます。

STEP.3



実力養成テスト  
テストで自分の理解度を確認します。

STEP.4



テスト解説  
テスト解説で弱点を直ちに確認します。

STEP.5



見直し学習  
わからなかった問題を中心に見直し、理解度を高めます。

教材と映像学習の相乗効果。やればやるほど理解が深まる、知識が積み重なる。

日建学院の特長

万全のフォローで「合格に一番近い教室」

# サポート体制

日建学院では、受講生の合格をバックアップするさまざまなサポート体制を構築しています。この安心システムは、仕事と勉強を両立させながら、資格取得にチャレンジする受講生の要望から生まれたものです。急な出張や仕事で講義に出席できない、学習内容の疑問点を早く解決したい、自分の苦手分野がよくわからない……こうした受講生の不安を解消します。経験豊富なアドバイザースタッフが学習に集中できる環境を整備し、万全のフォローにあたります。全国47都道府県の教室が全面支援する日建学院は、合格へのルールをともに歩みます。



## 合格へ向けともに進むパートナー

### ●ライセンスアドバイザー

入学時にアドバイザーと呼ばれるスタッフが生徒一人ひとりにつき、合格までの間サポートします。受講期間中の成績指導や学習に対する悩みや相談等様々な事に親身になって対応します。



## 徹底した受講管理で合格へ導く

### ●受講管理サポート

講義の受講状況(出欠管理)から、テスト等の得点状況(成績管理)に至るまで、徹底した受講管理で合格へ導きます。



## 全国47都道府県の教室がサポート

### ●聴講サポート

急な出張・現場の応援により通学している校で受講できない場合、現地の最寄校で聴講することができます。(事前に確認・予約してください)



※一部対応していない校があります。詳細はご希望の日建学院までお問合わせください。

## 合格者の声



給水装置工事主任技術者  
川野 直樹さん



## 一步一步でも前に出れば道は開かれていきます 現状に満足することなく成長していきたい

### ◎資格取得をめざしたきっかけ

会社を興した両親も日建に通学して資格を取得していました。自分も次代の担い手として、いろいろな資格を取るのは当然と、自然に考えていました。

### ◎合格にむけて

映像講義、テキストとともに、多くの合格者の学習を支えてきた信頼性の高いものなので、あとは、それをいかに自分がよりよく活用するか。まずは問題集を一通りやってみる。そうして理解できている部分とできていない部分をはっきりさせ、苦手分野をつぶしていきました。問題集で何回も間違えたところは、自分の手で解答を書き写しながら理解と記憶をはかりました。やるべきことをやるのは大切ですが、適度な休息も意識して、息切れしないよう気を付けました。



### ◎今後の目標&メッセージ

これまでに2級管工事、2級土木の資格を取得しています。その経験から考えると、勉強は自分のリズムをつかむまでが大変なのだと思います。日建のアドバイス通りにやるべきことをやりながら自分のペースを見つけてください。あとは、変に焦らず自分のリズムでしっかり頑張れば結果はついてくるはずです。一度合格の達成感を知ると、また頑張りたいくなりますよ。



詳しくは  
Web  
サイトへ

# 給水装置工事主任技術者試験

## 合否判定基準

(平成29年度の例)

### ① 配点

配点は、一題につき1点とする。

(必須6科目計40点、全科目計60点)

### ② 合否基準

一部免除者(水道法施行規則第31条の規定に基づき、試験科目の一部免除を受けた者をいう)においては次の①及び③、非免除者(全科目を受験した者をいう)においては次の①～③の全てを満たすこととする。

- ①必須6科目(公衆衛生概論、水道行政、給水装置工事法、給水装置の構造及び性能、給水装置計画論、給水装置工事事務論)に係る得点の合計が**27点以上**であること
- ②全8科目の総得点が、**40点以上**であること
- ③次の各科目の得点が、それぞれ以下に示す点以上であること(※上記①、②の基準を満たしている場合でも、1科目でも最低必要得点数を満たしていなければ不合格となります。)

### 各科目別合格判定基準

試験分類	科目	出題数	最低必要得点数
学科試験1	・公衆衛生概論	3問	1点 0 1 2 3 
	・水道行政	6問	2点 0 1 2 3 4 5 6 
	・給水装置工事法	10問	4点 0 1 2 3 4 5 6 7 8 9 10 
	・給水装置の構造及び性能	10問	4点 0 1 2 3 4 5 6 7 8 9 10 
	・給水装置計画論	6問	2点 0 1 2 3 4 5 6 
	・給水装置工事事務論	5問	2点 0 1 2 3 4 5 
学科試験2	・給水装置の概要	10問	4点 0 1 2 3 4 5 6 7 8 9 10 
	・給水装置工事施工管理法	10問	4点 0 1 2 3 4 5 6 7 8 9 10 

## 日建学院 本校教室一覧

### 北海道・東北地区

札幌 ☎ 011-251-6010  
苫小牧 ☎ 011-251-6010  
旭川 ☎ 0166-22-0201  
青森 ☎ 017-774-5001  
弘前 ☎ 0172-29-2561  
八戸 ☎ 0178-70-7500  
盛岡 ☎ 019-659-3900  
水沢 ☎ 0197-22-4551  
仙台 ☎ 022-267-5001  
秋田 ☎ 018-801-7070  
山形 ☎ 023-622-5100  
酒田 ☎ 0234-26-3351  
郡山 ☎ 024-941-1111

### 北陸地区

新潟 ☎ 025-245-5001  
長岡 ☎ 0258-25-8001  
上越 ☎ 025-525-4885  
富山 ☎ 076-433-2002  
金沢 ☎ 076-280-6001  
福井 ☎ 0776-21-5001

### 関東地区

水戸 ☎ 029-305-5433  
つくば ☎ 029-863-1166  
宇都宮 ☎ 028-637-5001  
小山 ☎ 0285-31-4331  
群馬 ☎ 027-330-2611  
太田 ☎ 0276-58-2570  
大宮 ☎ 048-648-5555  
川口 ☎ 048-499-5001  
川越 ☎ 049-243-3611  
所沢 ☎ 04-2991-3759  
朝霞台 ☎ 048-470-5501  
南越谷 ☎ 048-986-2700  
熊谷 ☎ 048-525-1806  
千葉 ☎ 043-244-0121  
船橋 ☎ 047-422-7501  
成田 ☎ 0476-22-8011  
木更津 ☎ 0438-80-7766  
柏 ☎ 04-7165-1929  
新松戸 ☎ 047-348-6111  
浦安 ☎ 047-397-6780  
池袋 ☎ 03-3971-1101  
新宿 ☎ 03-6894-5800  
上野 ☎ 03-5818-0731  
新橋 ☎ 03-6858-4650  
吉祥寺 ☎ 0422-28-5001  
立川 ☎ 042-527-3291  
八王子 ☎ 042-631-1126

### 東海地区

町田 ☎ 042-728-6411  
武蔵小杉 ☎ 044-733-2323  
横浜 ☎ 045-440-1250  
厚木 ☎ 046-224-5001  
藤沢 ☎ 0466-29-6470  
山梨 ☎ 055-263-5100  
長野 ☎ 026-244-4333  
松本 ☎ 0263-41-0044  
岐阜 ☎ 058-271-5001  
静岡 ☎ 054-654-5091  
浜松 ☎ 053-546-1077  
沼津 ☎ 055-954-3100  
富士 ☎ 0545-66-0951  
名古屋 ☎ 052-541-5001  
北愛知 ☎ 0568-75-2789  
岡崎 ☎ 0564-28-3811  
四日市 ☎ 059-349-0005  
豊橋 ☎ 0532-57-5113

### 近畿地区

京都 ☎ 075-221-5911  
福知山 ☎ 0773-23-9121  
滋賀 ☎ 077-561-4351  
梅田 ☎ 06-6377-1055  
なんば ☎ 06-4708-0445  
枚方 ☎ 072-843-1250  
堺 ☎ 072-228-6728  
岸和田 ☎ 072-436-1510  
橿原 ☎ 0744-28-5600  
奈良 ☎ 0742-34-8771  
神戸 ☎ 078-230-8331  
姫路 ☎ 079-281-5001  
和歌山 ☎ 073-473-5551

### 中国地区

岡山 ☎ 086-223-8860  
倉敷 ☎ 086-435-0150  
福山 ☎ 084-926-0570  
広島 ☎ 082-223-2751  
岩国 ☎ 0827-22-3740  
山口 ☎ 083-972-5001  
徳山 ☎ 0834-31-4339  
松江 ☎ 0852-27-3618  
鳥取 ☎ 0857-27-1987

### 四国地区

松山 ☎ 089-924-6777  
西条 ☎ 0897-55-6770  
高松 ☎ 087-869-4661  
高知 ☎ 088-821-6165  
徳島 ☎ 088-622-5110

### 九州地区

北九州 ☎ 093-512-7100  
天神 ☎ 092-762-3170  
久留米 ☎ 0942-33-9164  
佐賀 ☎ 0952-31-5001  
長崎 ☎ 095-820-5100  
佐世保 ☎ 0956-87-0627

大分 ☎ 097-546-0521  
中津 ☎ 0979-25-0002  
熊本 ☎ 096-241-8880  
宮崎 ☎ 0985-50-0034  
延岡 ☎ 0982-34-7183  
鹿児島 ☎ 099-808-2500  
沖縄 ☎ 098-861-6006  
糸満 ☎ 098-880-7236  
コザ ☎ 098-983-4412  
名護 ☎ 0980-50-9115

※2018年10月5日現在

日建学院 認定校

日建学院 認定校

日建学院 公認スクール

日建学院 公認スクール

受講者の生活スタイルは様々です。できることならば通学時間は短いほうがいい。そんな思いで「日建学院認定校」と「日建学院公認スクール」を全国に開校しています。「日建学院認定校」では建築士と土木施工管理技士を中心に運営、「日建学院公認スクール」でも多くの講座を運営しています。提供される講座は、本校と同じカリキュラム、同じ教材でクオリティの高い授業が提供されます。日建学院ホームページの全国学校案内からあなたの近くの日建学院をお探し下さい。

## 講座一覧

※認定校及び公認スクールでは取扱講座が異なりますので詳しくは最寄り校へご確認下さい。

### 建築・不動産関連講座

1級建築士学科・設計製図講座  
2級建築士学科・設計製図講座  
インテリアコーディネーター講座(一次・二次試験)  
建築設備士学科・二次試験対策講座  
構造設計1級建築士講座  
宅地建物取引士講座  
土地家屋調査士講座  
測量士補講座  
管理業務主任者講座  
賃貸不動産経営管理士 問題解説Web講座

### 建設関連講座

1級建築施工管理技士学科/実地講座  
2級建築施工管理技士学科/実地講座  
1級土木施工管理技士学科/実地講座  
2級土木施工管理技士講座  
CPDS認定講座  
1級舗装施工管理技術者講座  
1級管工事施工管理技士学科/実地講座  
2級管工事施工管理技士講座  
給水装置工事主任技術者講座  
1級造園施工管理技士学科/実地講座  
2級造園施工管理技士講座

1級エクステリアプランナー  
2級エクステリアプランナー  
第二種電気主任技術者試験過去問題講座  
コンクリート主任技士/技士講座

### 税務・ビジネス関連講座

ファイナンシャルプランナー2級(AFP)講座  
ファイナンシャルプランナー3級講座  
日商簿記2級講座  
日商簿記3級講座  
秘書検定2級・3級講座  
2級建設業経理士Web講座

### 医療・福祉関連講座

介護職員初任者研修  
福祉住環境コーディネーター2級講座  
介護福祉士短期必勝Web講座

### 就職・スキルアップ関連講座

JW-CAD講座  
Auto-CAD講座  
DRA-CAD講座  
建築CAD検定試験2級試験対策Web講座  
建築CAD検定試験3級試験対策Web講座

### 就職・スキルアップ関連講座

Officeベーシック講座  
SPI試験対策講座  
中国語能力初級/中級講座

### 実務関連講座

構造計算講座(初級)  
構造計算講座(中級)  
耐震性能評価スピード計算法講座  
耐震チェックMyノート  
時刻応答解析講座  
エネルギー法講座  
構造設計実務講座(S造構造・RC造構造)  
構造計算書作成講座(低層S造・低層RC造)  
木造住宅耐震診断基礎養成講座  
環境設備実務講座(小規模建築物)

## 法定講習一覧

(株)日建学院 実施

建築士定期講習  
宅建登録講習  
宅建実務講習  
監理技術者講習  
評価員講習会  
第一種電気工事士定期講習

最寄り校

お問合せ・資料請求 試験情報

日建学院 コールセンター ☎ 0120-243-229

株式会社建築資料研究社 東京都豊島区池袋2-50-1 受付/AM10:00~PM5:00(土・日・祝日は除きます)

商品コード:6415011821 / 印刷コード:1019dm-sa3006390