

Q 新しく作成した建具部品やダウンロードした建具部品に、詳細図用の図形を登録したいのですが？

A 登録作業についてご説明します。

はじめに

- 以下の説明に記載している操作を行う前に、登録する建具について詳細図表現用の2次元部品を事前に作成またはダウンロードしておく必要があります。
- ここでは、例として2006/09/20に公開されている「TOSTEM 玄関建具」を部品ダウンロードツールによってダウンロードされた後の登録作業について説明します。
事前に「TOSTEM 玄関建具」と「詳細図用の2次元部品」をダウンロードしておいてください。

Step 1 デスクトップ上の『EpoCADV5』フォルダより【3DCAD】を起動します。

Step 2 画面上部のメニューバーの[作業項目] / [平面詳細図]を選択します。

【平面詳細図】が起動します。

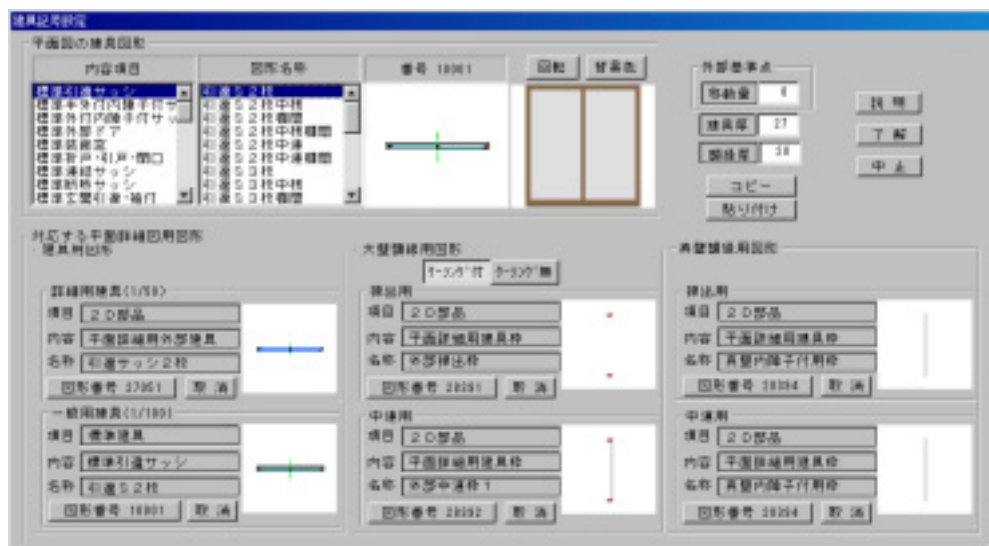
Step 3 画面上部のメニューバーの[設定] / [部材記号]をクリックします。

[部材記号]ダイアログボックスが開かれます。



Step 4 [部材記号]ダイアログボックスの **サッシ・建具** ボタンをクリックします。

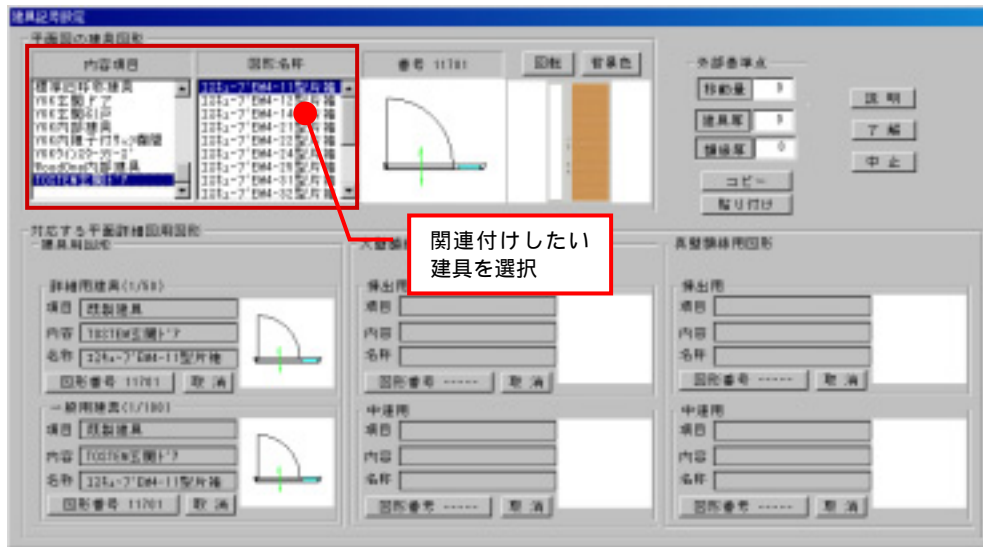
[建具記号設定]ダイアログボックスが開かれます。



Step5

[建具記号設定]ダイアログボックスの[平面図の建具図形]の中から、詳細図用の2次元図形を関連付けたい建具を選択します。

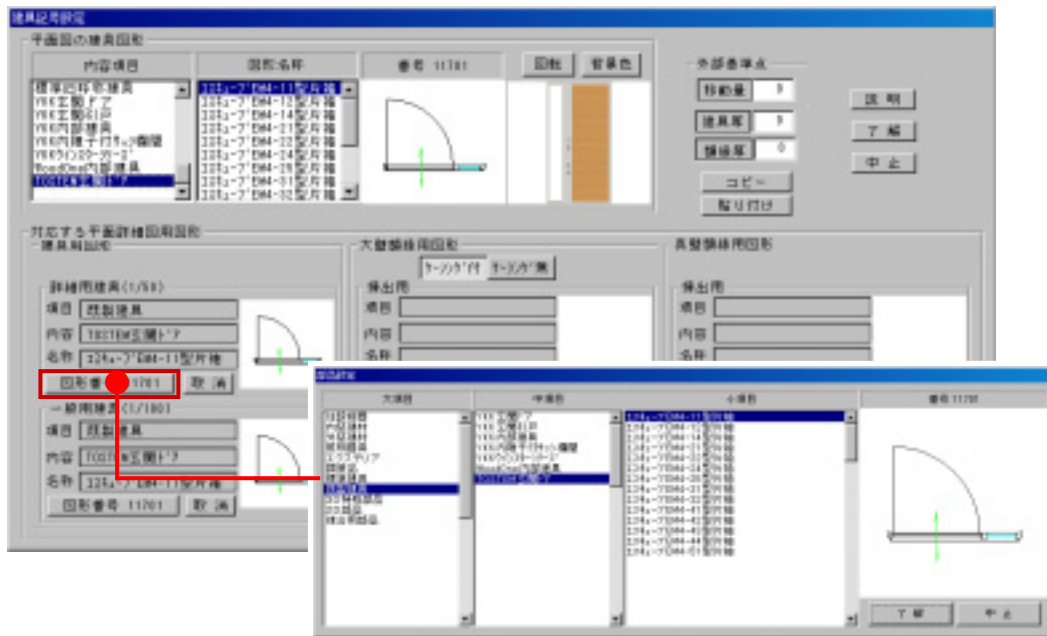
ここでは、[建具記号設定]ダイアログボックス内の[図形項目：TOSTE 玄関ドア]、[図形名称；Iｽｷｰﾌﾞ EM4-11 型片袖]をクリックします。



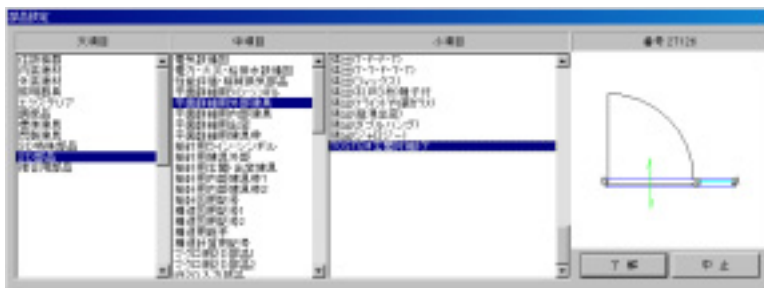
Step6

[詳細用建具 (1/50)]の [図形番号 *****] の項目をクリックします。

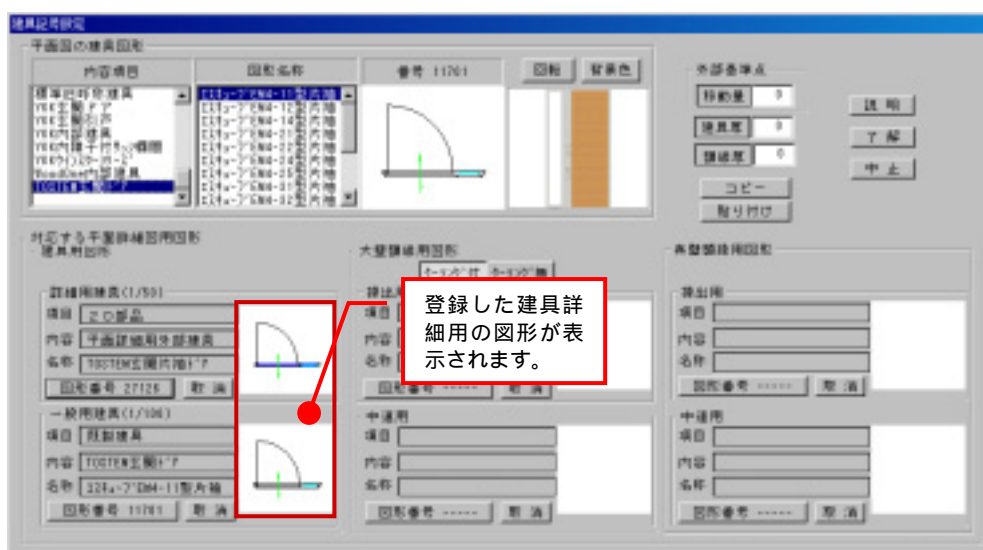
[部品設定]ダイアログボックスが開かれます。



Step7 [部品設定]の中から[建具詳細用図形]に登録したい2次元用部品を選択します。
 ここでは、[2D 部品] / [平面詳細用外部建具] / [TOSTEM 玄関片袖ドア]を選択し、**了解**します。

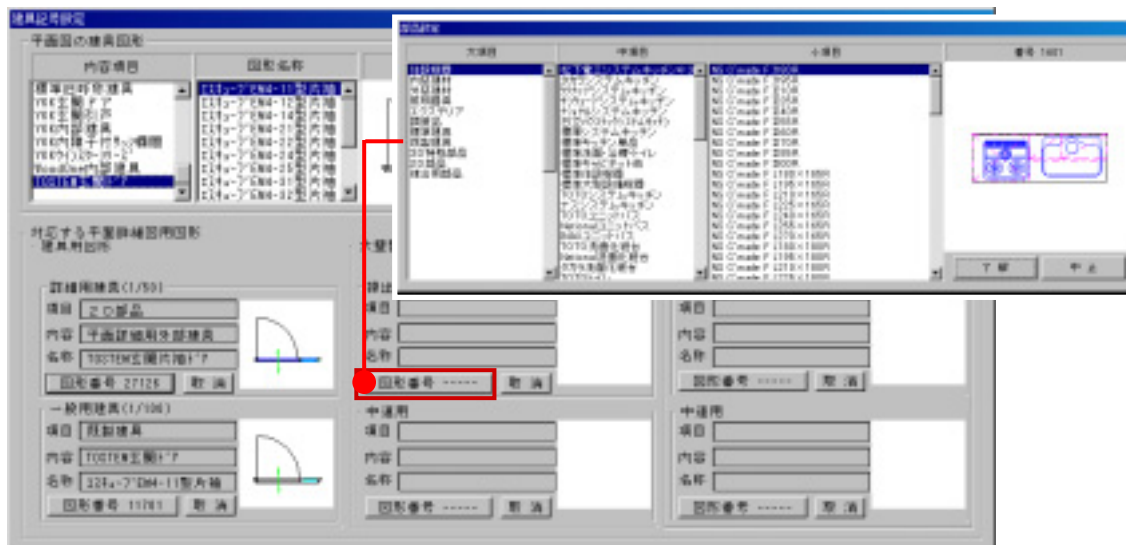


すると[詳細用建具 (1/50)]に登録されます。
 [一般用建具 (1/100)]は、設定を変更しません。設定を変更しない場合は、【B-MOS 平面図】で
 入力した図形がそのまま[一般用建具 (1/100)]として変換されます。



Step8 次に[大壁額縁用図形]の設定を行います。[大壁額縁用図形]には、**ケーシング付**と
ケーシング無の2通りの額縁を設定することができます。

[大壁額縁用図形] / [掃出用]の**図形番号----**の項目をクリックします。
 [部品設定]ダイアログボックスが開かれます。



Step9

[部品設定]の中から[大壁額縁用図形]に登録したい2次元用部品を選択します。

ここでは、[2D 部品] / [平面詳細用建具枠] / [外部掃出枠]を選択し、了解します。



すると、[大壁額縁用図形] / [掃出用]に登録されます。

同様に、[大壁額縁用図形] / [中連用]の 図形番号---- の項目をクリックし中連用の建具枠を設定します。中連用の建具枠には、[2D 部品] / [平面詳細用建具枠] / [外部中連枠]を選択します。

また、[大壁額縁用図形]の ケーシング無 のボタンをクリックし、ケーシング無タイプの [大壁額縁用図形]を設定します。

掃出用：[2D 部品] / [平面詳細用建具枠] / [外部掃出枠] (No28311)

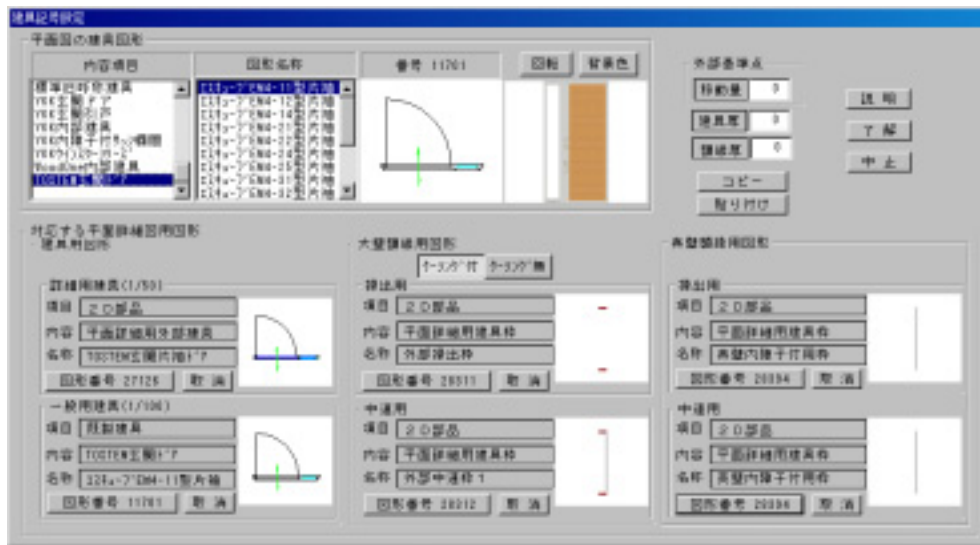
中連用：[2D 部品] / [平面詳細用建具枠] / [外部中連枠] (No28312)



平面図詳細化した場合、[ON]になっている方の額縁タイプが使用されます。

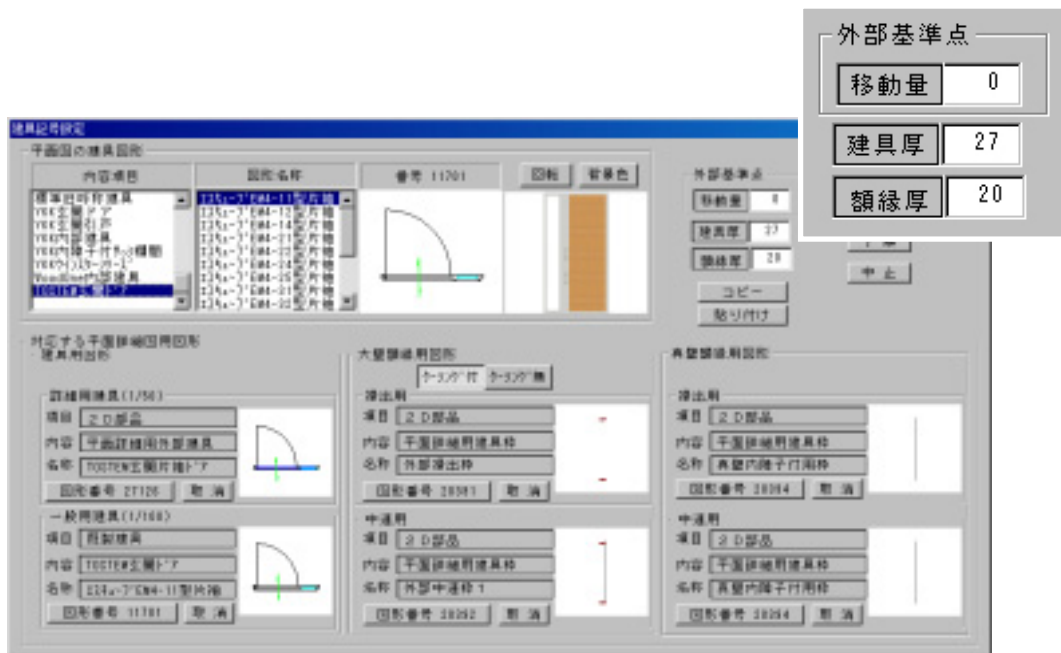
Step11 [大壁額縁用図形]と同様に[真壁額縁用図形]の額縁図形を設定します。

掃出用：[2D 部品] / [平面詳細用建具枠] / [真壁内障子用枠] (No28394)
 中連用：[2D 部品] / [平面詳細用建具枠] / [真壁内障子用枠] (No28394)



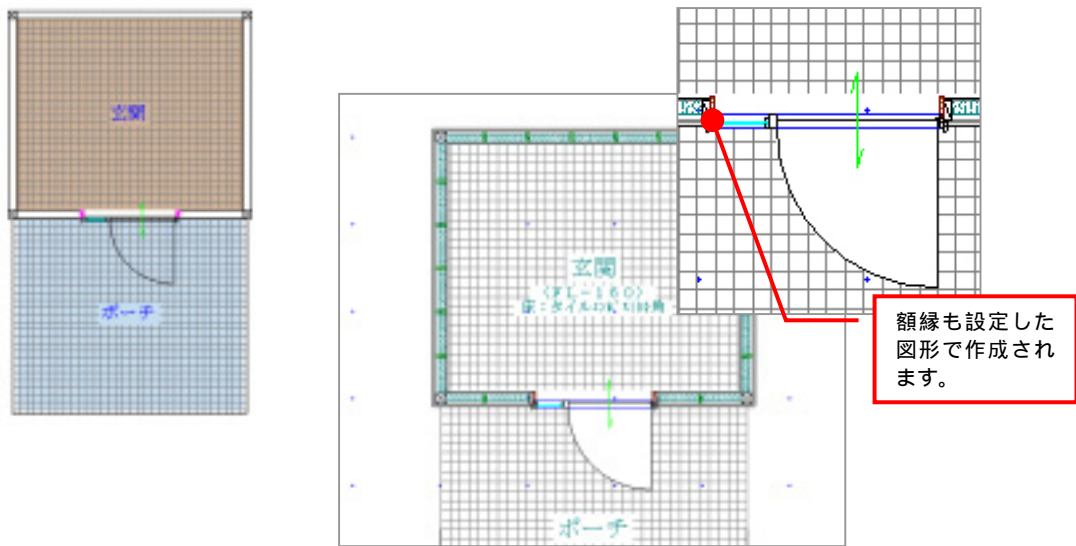
Step12 [外部基準点]の **移動量**、**建具厚**、**額縁厚** を設定します。

ここでは、移動量を[0] 建具厚を[27] 額縁厚を[20]に設定します。
 [移動量]、[建具厚] [額縁厚]の説明についてはヘルプを参照してください。



Step13 以上で設定は完了です。 **了解** をクリックして作業を終了します。

完了 断面用図形を登録した建具を実際に矩計図で切断してみると、断面用の図形で作成されます。設定した図形と異なる図形が表示された場合は、登録された内容を確認してください。

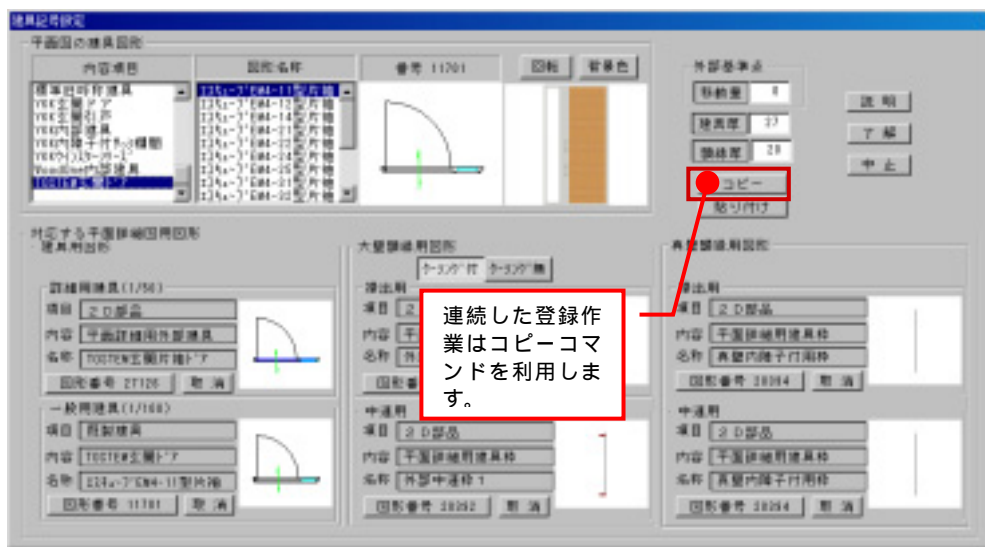


Point 建具に同じ詳細用図形を設定する場合は、Step1～Step13を繰り返すことで登録できますが、**コピー**コマンドを利用すると簡単に登録ができます。

P1 **コピー元**となる建具図形を選択します。

ここでは、[一般用建具記号設定]ダイアログボックス内の[図形項目：TOSTE 玄関ドア]、[図形名称；Iスクープ EM4-11 型片袖]をコピー元とします。

P2 **コピー** ボタンをクリックします。



P3 **コピー先**となる建具図形を選択します。

ここでは、[一般用建具記号設定]ダイアログボックス内の[図形項目：TOSTE 玄関ドア]、
[図形名称；Iスクーブ EM4-12 型片袖]をコピー先とします。

P4 **貼り付け** ボタンをクリックします。



簡単便利! P1 ~ P4 の作業を繰り返すと簡単に登録作業が行えます。