

**Q** 新しく作成した建具部品やダウンロードした建具部品に、矩計図の断面図を登録したいのですが？

**A** 登録作業についてご説明します。

はじめに

- 以下の説明に記載している操作を行う前に、登録する建具について矩計図表現用の2次元部品を事前に作成またはダウンロードしておく必要があります。
- ここでは、例として2006/09/21に公開されている「TOSTEM 玄関建具」を部品ダウンロードツールによってダウンロードされた後の登録作業について説明します。  
事前に「TOSTEM 玄関建具」と「矩計用の2次元部品」をダウンロードしておいてください。

**Step 1** デスクトップ上の『EpoCADV5』フォルダより【3DCAD】を起動します。

**Step 2** 画面上部のメニューバーの[作業項目] / [矩計図]を選択します。

【矩計図】が起動します。

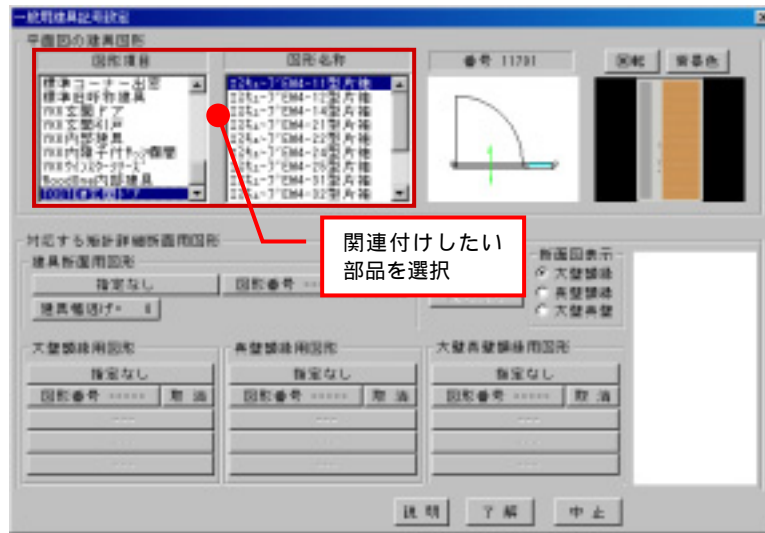
**Step 3** 画面上部のメニューバーの[設定] / [矩計用建具の選択] / [一般木造用]をクリックします。

[一般用建具記号設定]ダイアログボックスが開かれます。



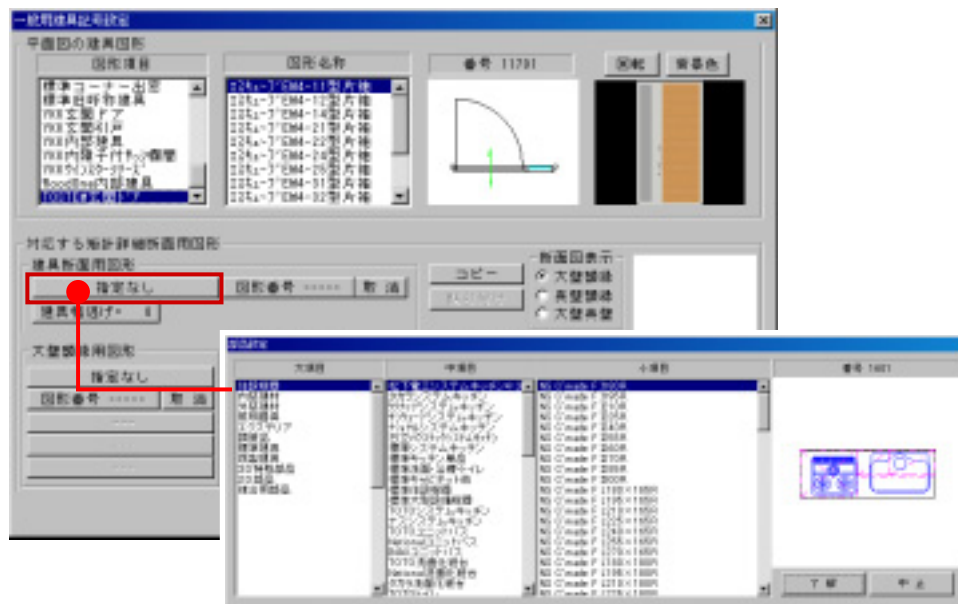
**Step4** [一般用建具記号設定]ダイアログボックスの[平面図の建具図形]の中から、矩計図用の2次元図形を関連付けたい部品を選択します。

ここでは、[一般用建具記号設定]ダイアログボックス内の[図形項目：TOSTE 玄関ドア]、[図形名称；Eキョーブ EM4-11 型片袖]をクリックします。



**Step5** [建具断面用図形]の **指定なし** の項目をクリックします。

[部品設定]ダイアログボックスが開かれます。



**Step6** [部品設定]の中から[建具断面用図形]に登録したい2次元用部品を選択します。

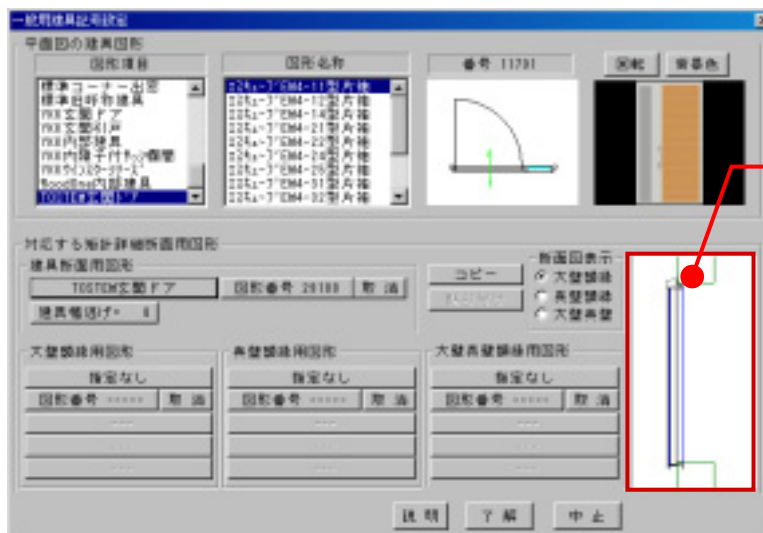
ここでは、[2D 部品] / [矩計用玄関・出窓建具] / [TOSTEM 玄関ドア]を選択し、**了解**します。



すると[建具断面用図形]に登録されます。

作成された部品や建具断面の表示位置によっては[建具幅の逃げ]設定を行わないといけませんが、ここでは[ 0 ]のままで設定します。

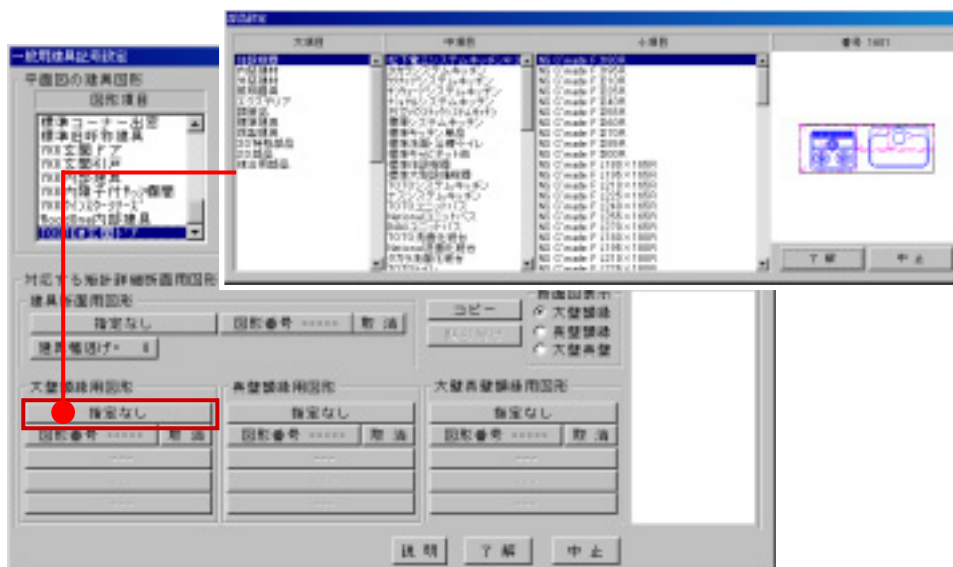
[建具幅の逃げ]についてはヘルプを参照してください。



登録した建具断面用の図形が表示されます。

**Step7** 次に[大壁額縁用図形]の**指定なし**の項目をクリックします。

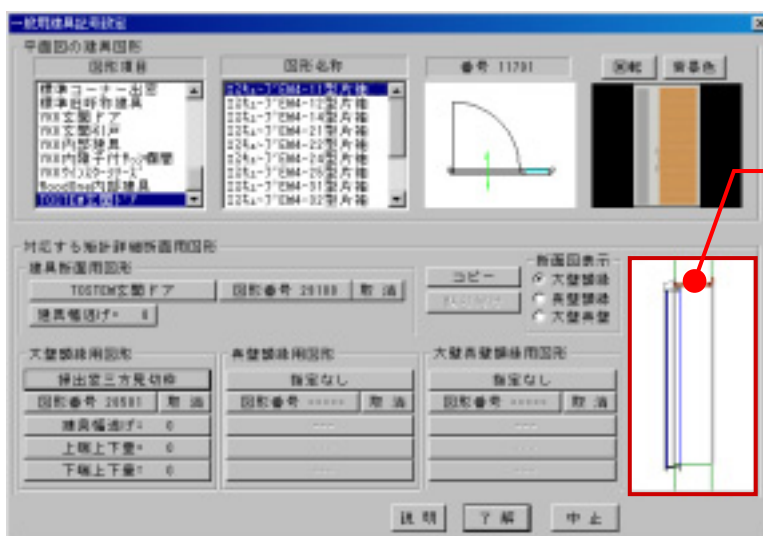
[部品設定]ダイアログボックスが開かれます。



**Step8** [部品設定]の中から[大壁額縁用図形]に登録したい2次元用部品を選択します。  
 ここでは、[2D 部品] / [矩計用建具外部] / [掃出窓三方見切枠]を選択し、**了解**します。



すると[大壁額縁用図形]に登録されます。



**Step9** [大壁額縁用図形]の**建具幅逃げ**の項目をクリックします。  
 [建具幅逃げの設定]電卓が表示されるので、逃げ寸法を設定します。  
 ここでは[ 27 ]に設定します



**Step10** [大壁額縁用図形]の**上端上下量**の項目をクリックします。  
 [上端上下量の設定]電卓が表示されるので、上下量寸法を設定します。  
 ここでは[ 21 ]に設定します

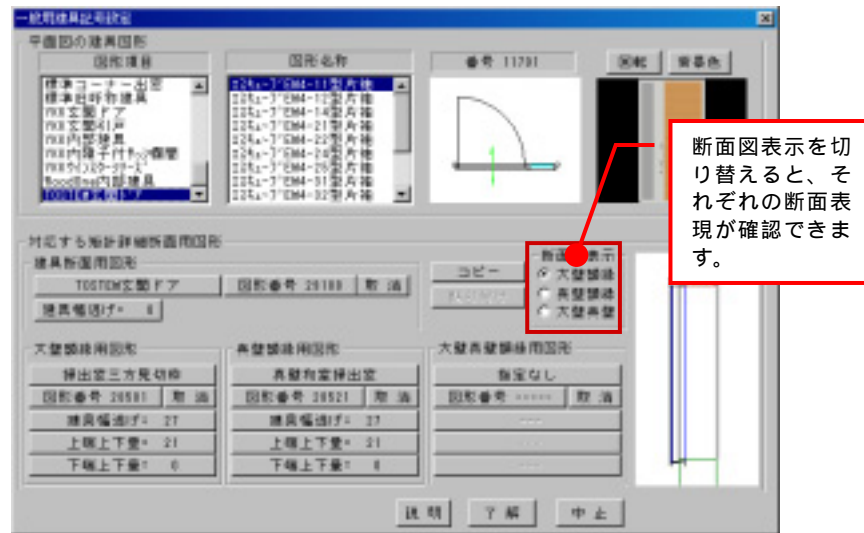


**Step11** [大壁額縁用図形]の**下端上下量**の項目をクリックします。  
 [下端上下量の設定]電卓が表示されるので、上下量寸法を設定します。  
 ここでは[ 0 ]のままで設定します

**Step12** Step8～Step11 までの作業と同様に[真壁額縁用図形]および[大壁真壁額縁用図形]の図形や寸法を設定します。

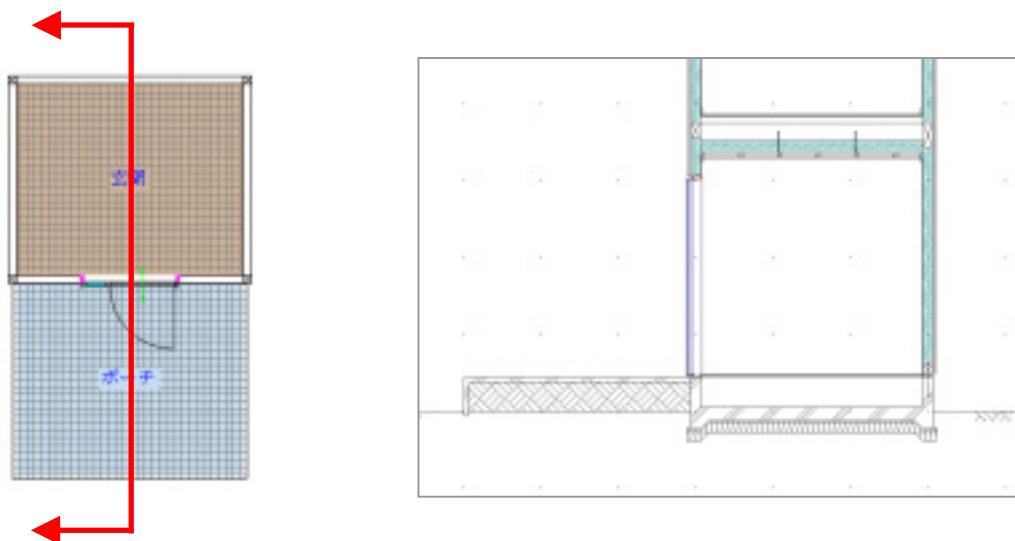
今回は以下のように設定します。

- ・ [真壁額縁用図形]
  - 図形： [2D 部品] / [矩計用建具外部] / [真壁和室掃出窓]
  - 建具幅逃げ： 27
  - 上端上下量： 21
- ・ [大壁真壁額縁用図形]
  - 今回は設定しません。



**Step13** 以上で設定は完了です。 [了解] をクリックして作業を終了します。

**完了** 断面用図形を登録した建具を実際に矩計図で切断してみると、断面用の図形で作成されます。設定した図形と異なる図形が表示された場合は、登録された内容を確認してください。

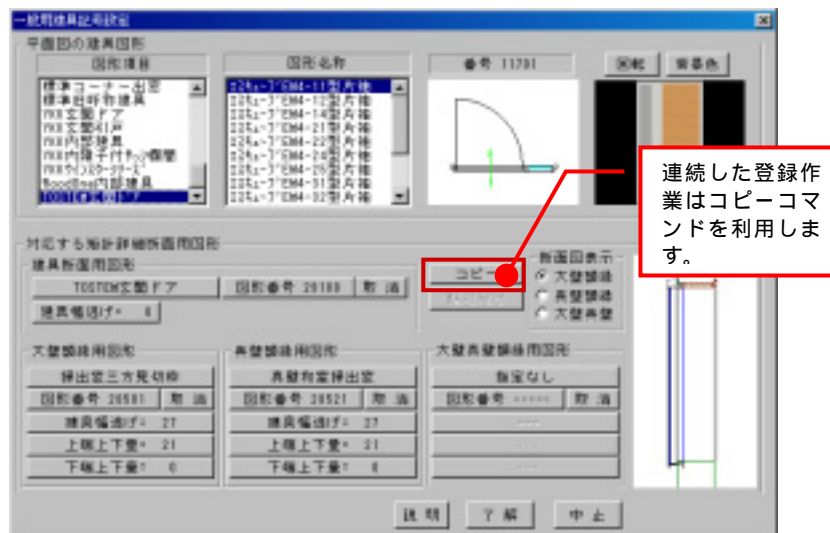


**Point** 建具と同じ断面用図形を設定する場合は、Step1～Step13を繰り返すことで登録できますが、**コピー** コマンドを利用すると簡単に登録ができます。

**P1** **コピー元**となる建具図形を選択します。

ここでは、[一般用建具記号設定]ダイアログボックス内の[図形項目：TOSTE 玄関ドア]、[図形名称；Iスクラブ EM4-11 型片袖]をコピー元とします。

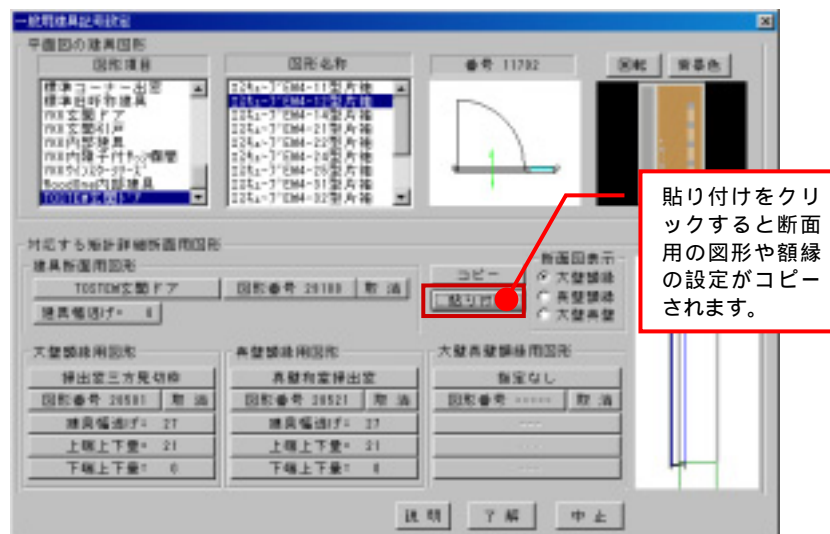
**P2** **コピー** ボタンをクリックします。



**P3** **コピー先**となる建具図形を選択します。

ここでは、[一般用建具記号設定]ダイアログボックス内の[図形項目：TOSTE 玄関ドア]、[図形名称；Iスクラブ EM4-12 型片袖]をコピー先とします。

**P4** **貼り付け** ボタンをクリックします。



**簡単便利!** P1～P4の作業を繰り返すと簡単に登録作業が行えます。