

Q 新しく作成した建具部品やダウンロードした建具部品に、建具符号を設定したいのですが？

A 設定作業についてご説明します。

はじめに

- ここでは、例として 2006/09/21 に公開されている「TOSTEM 玄関建具」に建具符号を設定する方法について説明します。

Step 1 デスクトップ上の『EpoCADV5』フォルダより【ユーティリティ】を起動します。

【ユーティリティ】が起動します。

Step 2 [UTILITY MENU]の[建具関連設定]をクリックします。

[建具関連設定]が起動します。



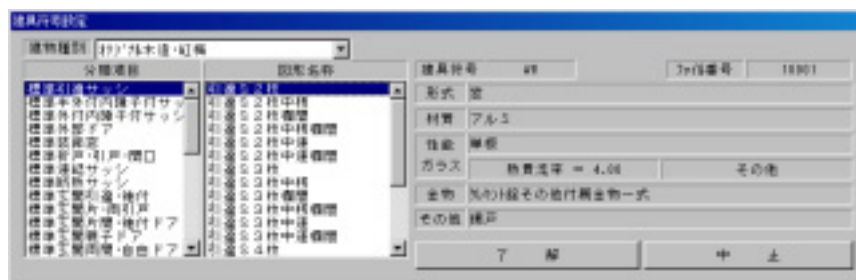
Step 3 [建具関連設定]の[建具符号設定]をクリックします。

[建具符号登録]が起動します。



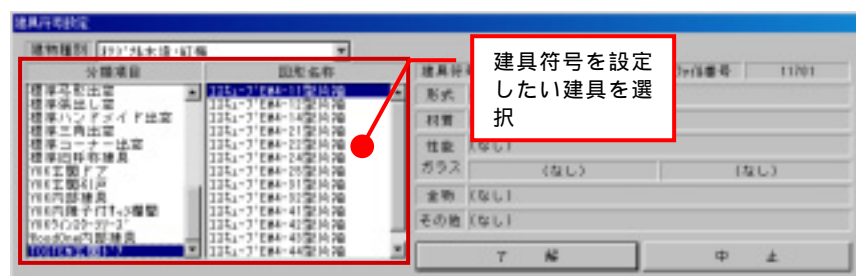
Step 4 [建具関連登録]の[建具符号設定]ボタンをクリックします。

[建具符号設定]ダイアログボックスが起動します。

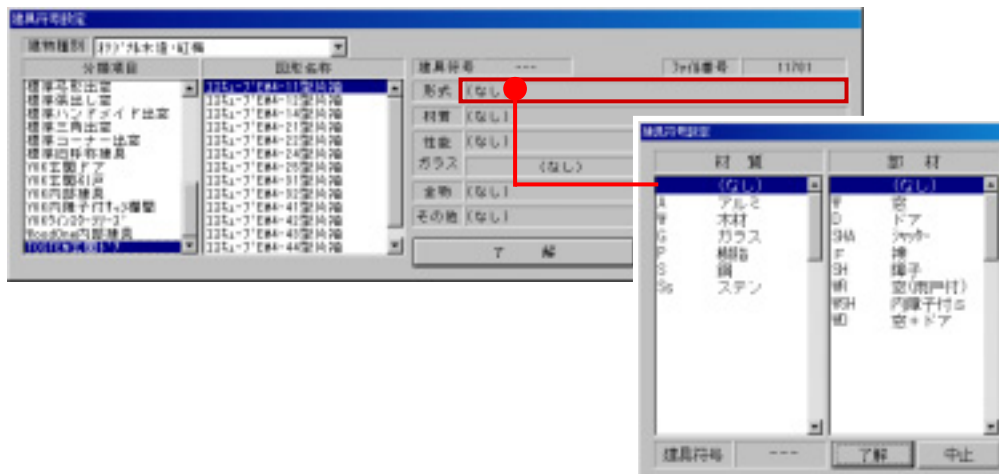


Step 5 [建具符号設定]ダイアログボックスの[分類項目][図形名称]の中から、建具符号を設定する建具を選択します。

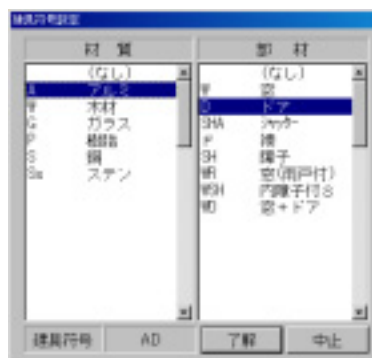
ここでは、[分類項目：TOSTE 玄関ドア]、[図形名称；IJK1-7 EM4-11 型片袖]をクリックします。



Step6 [形式] (なし) の項目をクリックします。
 [建具符号設定]ダイアログボックスが開かれます。



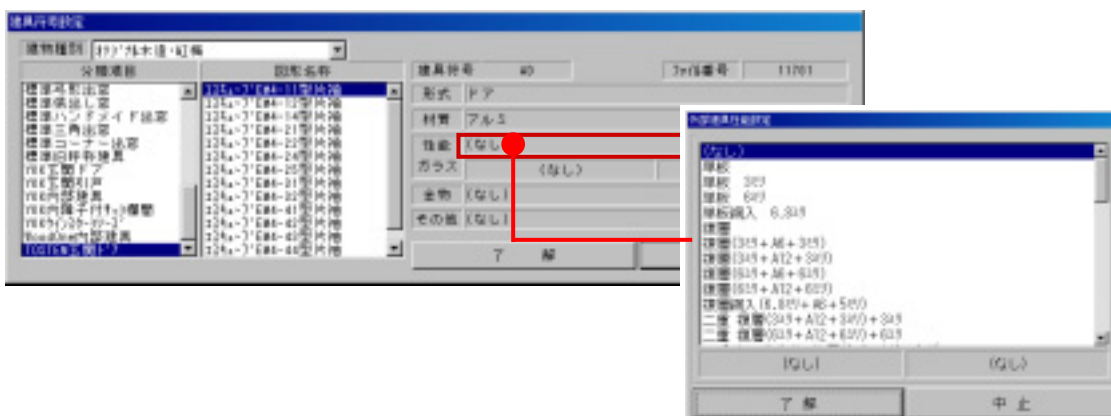
Step7 [建具符号設定]の中から、建具符号を設定する建具にあった[材質]、[部材]を選択します。
 ここでは、[材質]:[アルミ]、[部材]:[ドア]を選択し、[了解]します。



すると[形式] に選択した[材質]、[部材]が登録されます。

設定したい[材質]、[部材]がリストにない場合は、【ユーティリティ】/[建具関連設定]/
 [建具符号設定]/[建具符号項目登録]で追加しておく必要があります。

Step8 [性能 ガラス] (なし) の項目をクリックします。
 [外部建具性能設定]ダイアログボックスが開かれます。



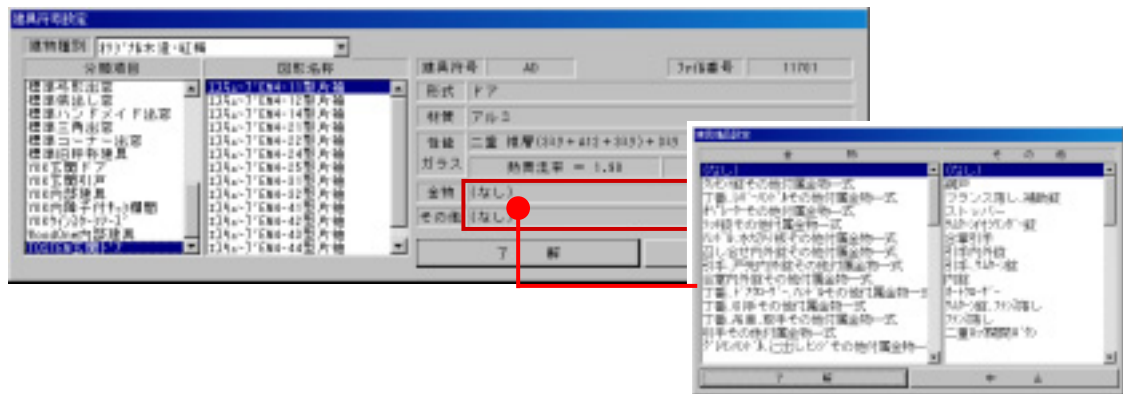
Step9 [外部建具性能設定]の中から、建具符号を設定する建具にあった[性能]、[ガラス]を選択します。
ここでは、[性能ガラス]：[二重 複層(3ミリ+A12+3ミリ)+3ミリ]を選択し、**了解**します。



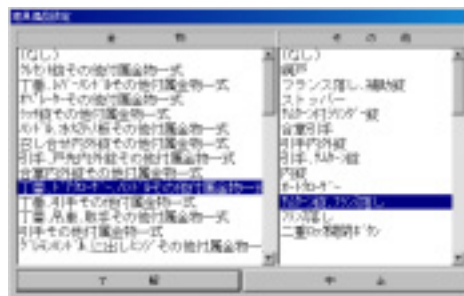
すると[性能ガラス]に選択した内容が登録されます。

設定したい[性能ガラス]がリストにない場合は、【ユーティリティ】/[建具関連設定]/
[建具符号設定]/[外部建具性能登録]で追加しておく必要があります。

Step10 [金物] **(なし)**の項目、または[その他] **(なし)**の項目をクリックします。
[建具備品設定]ダイアログボックスが開かれます。



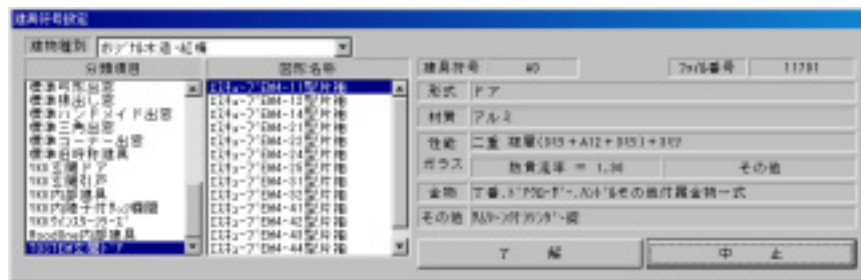
Step11 [建具備品設定]の中から、建具符号を設定する建具にあった[金物]、[その他]を選択します。
ここでは、[金物]：[丁番、ドアノブ、ハンドルその他付属金物一式]、[その他]：[サッシ錠、フタ落とし]
を選択し、**了解**します。



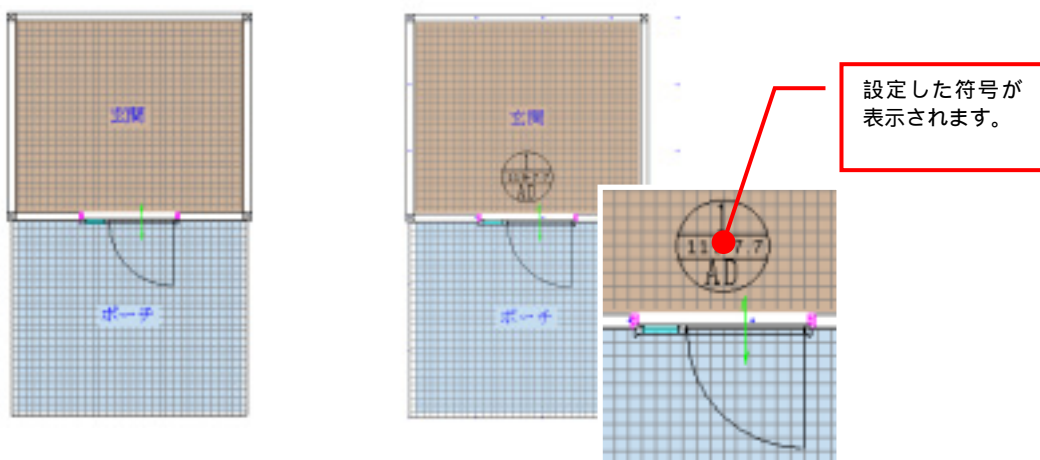
すると[金物]、[その他]に選択した内容が登録されます。

設定したい[金物]、[その他]がリストにない場合は、【ユーティリティ】/[建具関連設定]/
[建具符号設定]/[建具備品設定]で追加しておく必要があります。

Step12 以上で設定は完了です。 **了解** をクリックして作業を終了します。



完了 【3DCAD】 / [符号] / [建具符号一括作成]にて建具符号を表示すると、登録した建具符号が表示されます。



建具に同じ符号を設定する場合は、Step1～Step12を繰り返して登録を行います。