

**Q** 新しく作成した建具部品やダウンロードした建具部品を、建具パターンに登録したいのですが？

**A** 登録作業についてご説明します。

はじめに

- ・ここでは、例として 2006/09/21 に公開されている「TOSTEM 玄関建具」を建具パターンに登録する方法について説明します。

**Step 1** デスクトップ上の『EpoCADV5』フォルダより【ユーティリティ】を起動します。

【ユーティリティ】が起動します。

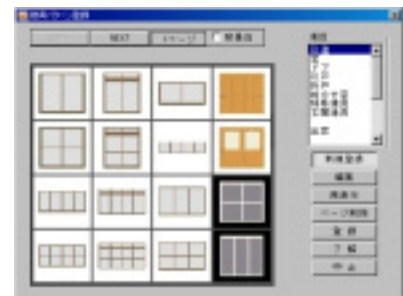
**Step 2** [UTILITY MENU]の[建具関連設定]をクリックします。

[建具関連設定]が起動します。



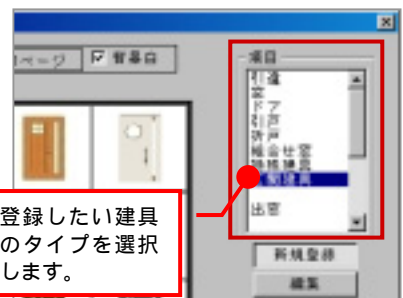
**Step 3** [建具関連設定]の[建具パターン]をクリックします。

[建具パターン登録]が起動します。



**Step 4** [項目]リストの中から登録したい建具のタイプを選択します。

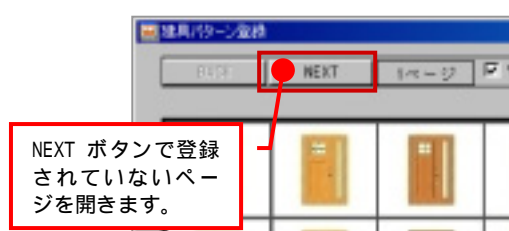
ここでは、[玄関建具]を選択します。



登録したい建具のタイプを選択します。

**Step 5** **NEXT** ボタンをクリックして登録されていないページを開きます。

ここでは、[10 ページ]まで NEXT ボタンで進みます。



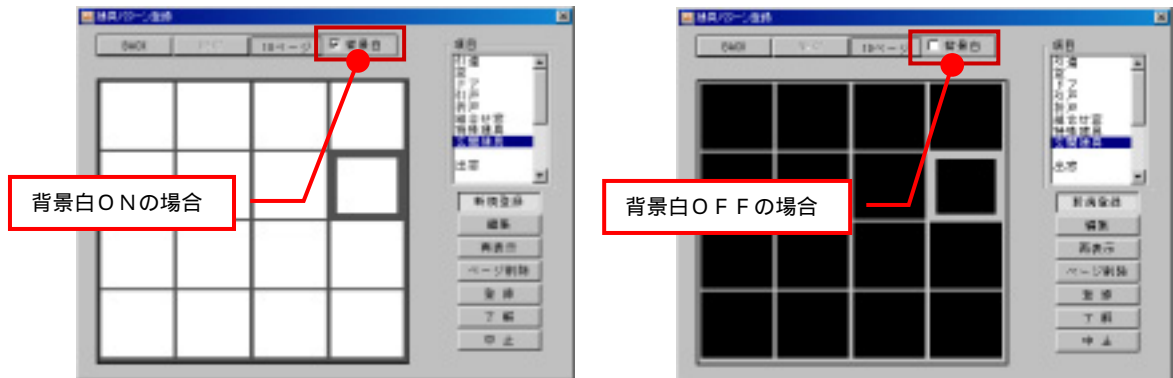
NEXT ボタンで登録されていないページを開きます。



**Step6**

[新規作成]で建具パターンを登録しますが、[建具パターン登録]ダイアログボックス上部の背景白のチェックボックスのON・OFFによって登録する建具パターンの背景色を変更できます。

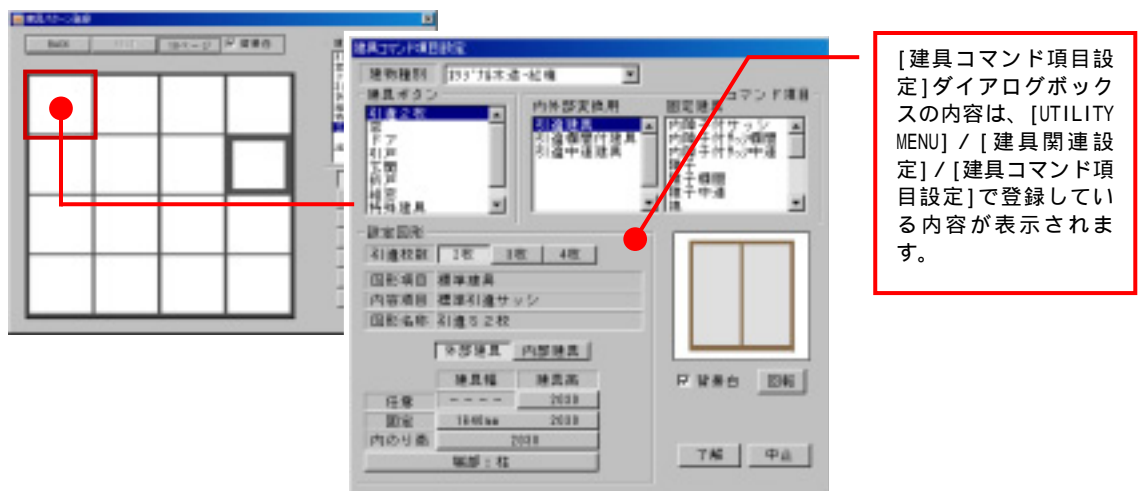
ここでは、[分類項目：TOSTE 玄関ドア]、[図形名称；Iスクープ EM4-11 型片袖]をクリックします。



**Step7**

[新規作成] ボタンをクリックし建具を登録したいエリアをクリックします。

[建具コマンド項目設定]ダイアログボックスが開かれます。



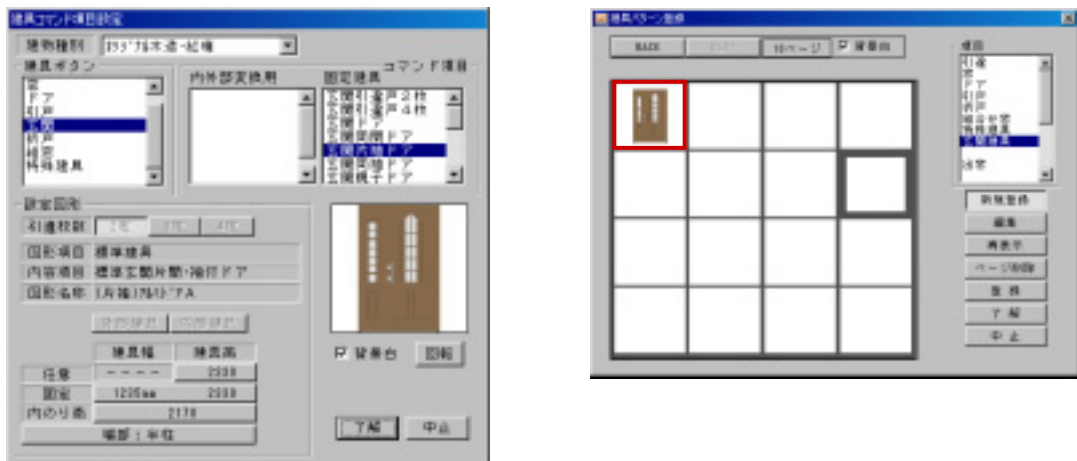
[建具コマンド項目設定]ダイアログボックスの内容は、[UTILITY MENU] / [建具関連設定] / [建具コマンド項目設定]で登録している内容が表示されます。

**Step8**

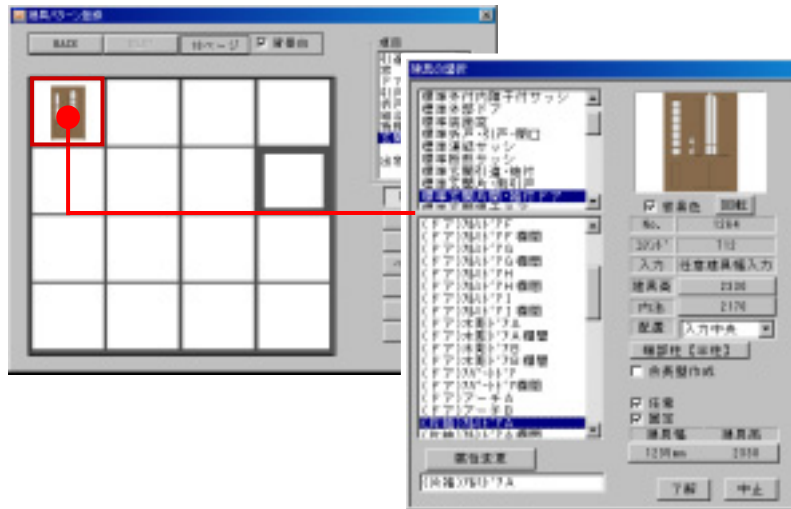
[建具コマンド項目設定]の中から、登録する建具のタイプを選択します。

ここでは、「TOSTEM 玄関建具」の片袖タイプを登録するので、[建具ボタン]：[玄関]、[固定建具]：[玄関片袖ドア]を選択し、**了解**します。

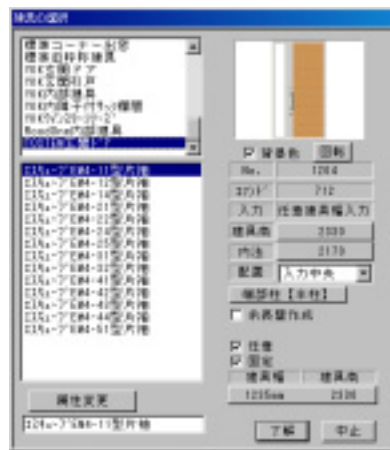
[建具パターン登録]ダイアログボックスに建具が登録されます。



- Step9** [編集]ボタンをクリックし、Step8で登録した建具をクリックします。  
 [建具の選択]ダイアログボックスが開かれます。



- Step10** [建具の選択]の中から、変更したい建具を選択します。  
 ここでは、[TOSTEM 玄関ドア]：[Iキューブ EM4-11 型片袖]を選択し、**了解**します。

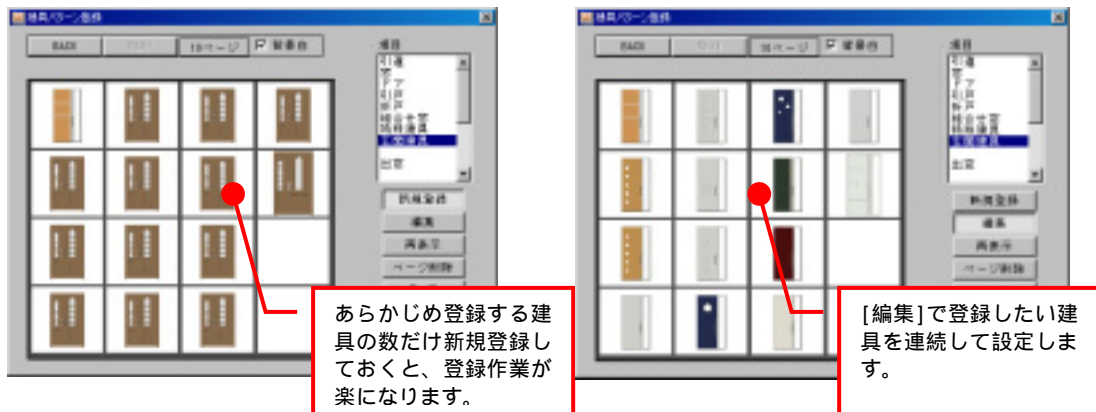


- 回転** ボタンをクリックすると選択している建具の3次元表示を回転させることができます。  
**了解** をクリックした場合、現在表示されている3次元表示のまま登録されます。

すると[建具パターン登録]ダイアログボックスに変更した建具が登録されます。



**Step11** 続けて建具を登録する場合は、Step7 から Step10 までの操作を繰り返し行います。



**Step12** 以上で設定は完了です。[了解] をクリックして作業を終了します。

**完了** 【3DCAD】 / [玄関] / [建具パターン]の 10 ページ目を開くと、登録した玄関建具が選択できます。



**Point** 間違って登録してしまった場合や登録した場所を移動したい場合は、移動コマンドや削除コマンドで移動・削除することができます。

## 移動の場合

**P1** [建具パターン登録]ダイアログボックスの中で移動したい建具のイメージ上で右クリックをします。コマンドメニューが表示されます。



**P2** コマンドメニュー内の **移動** ボタンをクリックします。  
[建具パターン登録]ダイアログボックスの中で、移動先をクリックします。



既に登録されている建具イメージを移動先にするると上書きされます。

## 削除の場合

**P1** [建具パターン登録]ダイアログボックスの中で削除したい建具のイメージ上で右クリックをします。コマンドメニューが表示されます。 **削除** ボタンをクリックします。

