

2025年度 受験合格対策

日建学院

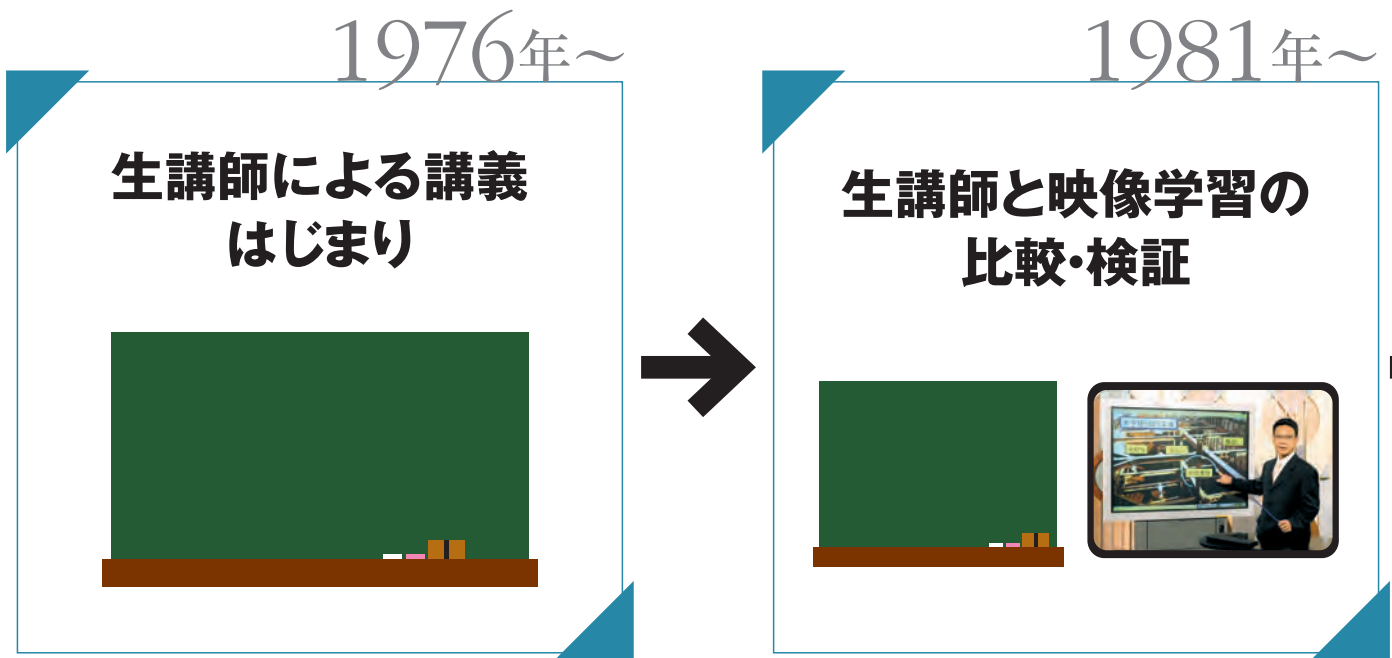
# 2級建築士

[ 学科問題解説コース ]



# なぜ日建学院は「映像学習」なのか？

一般的な講義は講師が教室で行う生講師形式。日建学院も、スタートは生講師による講義からでした。より良い学習方法を模索する中で「映像学習」という選択肢が生まれ、従来の「生講師での講義」と比較した結果が、現在に結び付いています。



「映像学習」のきっかけ

1976年～



はじめは補習用としてスタート

**全員合格への熱い想いから生まれた、補講VTR (映像学習)。**

「全員合格へ」の想いが形になった「映像学習」は、合格率でも実績を伸ばしていきます。やがて全国展開する中で、講師の指導レベル差が合格率に影響を与えることが判明。日建学院では講師のレベル差を解消し、安定した高い合格率を実現するために、次第に「映像学習」の講義スタイルに切り替える教室が増えていきます。

## 映像学習の特長

I

視覚と聴覚の2つの感覚機能を同時に促すので、理解力と記憶力に優れている。

人間は、多くの感覚器官が刺激を受けるほどに物事を理解・記憶しやすいという生理的特徴があります。

II

残像現象の効果により、記憶した知識をよみがえらせ、使わせる想起度が高い。

想起度とは、過去に学習したことや出来事を思い出す割合を示します。

## Answer

# 生講師の受講生と比較すると、「映像学習」の受講生は 合格率10%アップ!の実績結果

日建学院の合格実績を支えるのは、「映像学習」の力。  
講師の指導力の差を生まず、知識の定着に必要なくり返しを得意とする  
「映像学習」の講義は、時代に合わせてバージョンアップしながら、  
より効果的な学習ができるツールへと進化し続けています。

1989年～

## 合格にこだわる選択 「映像学習」の講義スタイルへ



### 「つまずきやすさ」が「わかりやすさ」へと変わる。

映像学習は文章だけでは理解しにくい内容を、実写映像、コンピュータグラフィック、アニメーションなど、最適な表現方法で映像化することで、よりわかりやすく解説します。質問の多い箇所やテストで正答率の低い箇所は、「つまずきやすさ」を「わかりやすさ」に変える表現を追求し、毎年進化を遂げています。この工夫により、日建学院の映像講義は、「よくわかる」「疑問が残らない」と好評を得ています。

1998年～

## デジタル映像に移行、 最高品質を追求し続ける



### 脳科学が証明する、映像学習の驚異的な効果。

人間の脳は、日々膨大な情報を処理しています。この情報は脳の海馬で選択され、選ばれた情報だけが脳に送られ記憶として定着します。脳科学の研究によれば、映像情報は文字や聴覚情報よりも海馬の記憶に残りやすいとされています。そのため、試験の本番中に「講義で見た映像がよみがえった」という声が受講生から多く寄せられています。

### Ⅲ

適切な講義時間の配分のもとに制作されているため、時間対効果が高い。

講師の調子や質問によって時間配分が変わり、重要事項が抜ける、駆け足になるようなことはありません。

### Ⅳ

フレーム効果の特徴によって、講義の内容に、自然に集中することができる。

フレームの中にある景色には視線が自然に固定される効果があるため、しっかり視ることができます。

### Ⅴ

講師や制作関係者が創意工夫をこらし、質の高い講義を生み出している。

生講師の講義は、講師一人ひとりのレベルや質、その日の調子などに左右されます。

本づくりのプロが生み出す

# オリジナル教材

日建学院の母体は、建築分野の市販書籍を出版する建築資料研究社。

読者に支持されるノウハウが教材づくりに注がれます。

最新情報を迅速に盛り込み、親しみやすく、わかりやすいことはもちろん、

ちょっとした空き時間や移動中など、シーンごとの使いやすさにもこだわっています。

## わかりやすいと評判！

### ビジュアルを多用し理解を促進！

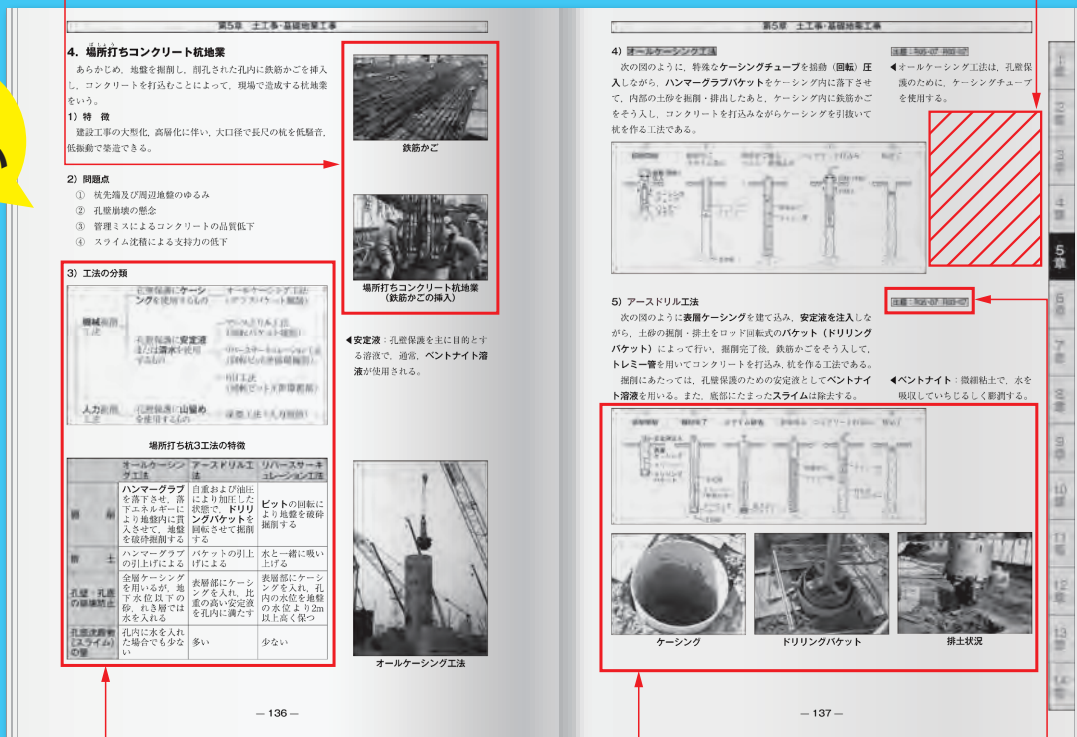
イラストや図・表・写真などをトータルで1000点以上を使用し、受験生目線の見やすく使いやすいテキストです。施工現場や構造力学における力の伝わり方などをイメージできるようにビジュアル面も重視。初めて建築士試験を受験する人にもわかりやすい表現で解説しています。

## バツグンの効果！

### 書き込み式学習法！

各説明の右側には、できる限りの余白を取りノート欄として活用できるよう工夫がされています。予習・復習・試験前と合格に必要な知識を効率よく学習できるよう考え抜いた構成になっています。

**理解  
しやすい**



## 必要なポイントをコンパクトに表現！

覚えるべきポイントや必要な知識をわかりやすい図表で的確に解説しています。

## 難解なワークフローを一発理解！

文章だけではわかりにくい建築工程の流れを、細部にまでこだわったイラストと写真で解説。実際の映像講義ともリンクしており、本試験でも記憶が蘇ると評判です。

## 出題頻度が一目で分かる！

出題頻度が高い項目には、過去の出題回数や出題年度を明記。問題番号や出題年度は「問題解説集」にも記載してリンクさせることで、テキストの学習内容を実際の試験問題で再認識できます。

# オリジナル教材



**受験テキスト**

講義及び自宅学習で使用する基本書です。過去に出題された事項については出題年度・問題番号を掲載し、出題頻度を明示。出題頻度の高い事項は確実に把握するようにしましょう。



**問題解説集**

応用力養成のための基本書です。過去10年間の本試験問題を、現行法令・基準等に基づき、講義カリキュラムに沿って再編集しました。常時携帯し、予習・復習に活用してください。



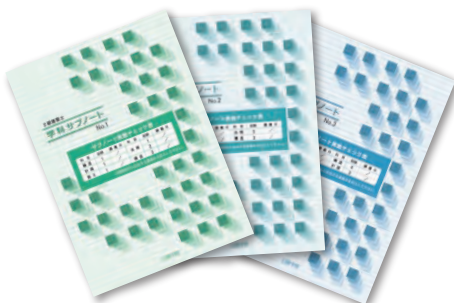
**基本建築基準法関係法令集**

本試験に持ち込める唯一の教材です。常に傍らに置いて、くりかえし条文を引いて活用してください。



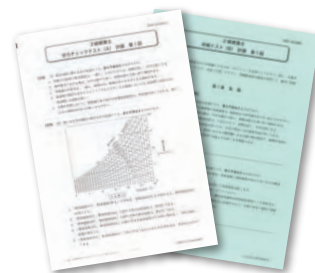
**重要条文ポイント**

本試験に出題される関連条文は、700条を超えます。出題頻度の高い重要条文を厳選し効率よく学習するためのポイント集です。



**サブノート**

過去に出題された重要な設問枝から構成され、「穴埋め式」「選択式」「記述式」の問題形式で学習の優先順位が明確になります。



**各種テスト**

各講義の終了時に実施し、理解力を深めます。そのほか、さまざまなオリジナルテストを用意しています。

※教材写真には過年度のものが含まれます。

## 一般専門書籍

設計、施工、法規からインテリアや資格参考書まで、建設関連書籍を発行し続け50年以上。母体の建築資料研究社は出版社としての定評があります。

詳しくは、コチラから



# 2級建築士



## 建築物を世に生み出すためのエキスパート

建築士とは、設計から工事監理まで、建物の建築に関わるすべてを手掛ける専門家。2級建築士は「木造建築物の場合、延べ面積が1000㎡までのもの」など、建築士法により建物の規模と構造で業務の範囲が決められています。ただし、建築全般に携わるという面では1級建築士と役割は同じ。建築士を名乗り業務に携わるためには、建築確認申請や建築物の調査・保全など広範な実務知識が必要となります。2級をスタートラインとして実務経験を重ね、1級やその他の建築関連資格の取得をめざすケースが一般的です。

**1** **就職・  
転職・独立開業に  
有利**

建物づくりに責任者として携われるのは建築士だけ。2級の資格でも一般住宅や小規模店舗の設計・監理など、建築士として十分仕事ができます。

**2** **昇進や  
高収入が望める**

業界必須の資格だけに有資格者は優遇されます。スペシャリストとして高収入が望めるほか、資格手当などを用意している企業も多くみられます。

**3** **ステップアップに  
役立つ**

2級建築士の知識は他の資格取得の基礎となる内容も含まれます。1級への準備としてはもちろん、土地家屋調査士等の試験では一部免除などの優遇措置も。

試験概要 (2025年)

**■ 受験要件**

令和2年から建築士試験の受験要件が変わり、実務経験は免許登録要件となり、原則として、試験の前後にかかわらず、免許登録の際までに実務経験を積んでいればよいこととなりました。

※建築士試験の受験資格等に関する詳細は、公益財団法人建築技術教育普及センターにて必ずご確認ください。

**■ 試験形式**

【学 科】4科目(各25問)100問/5枝択一(マークシート方式)

【設計製図】事前に公告された「設計課題」に対して、5時間の試験時間内に依頼主(出題者)の要求を設計条件からの確に読み取り、利用者の利便と周辺環境を考慮した建築物の計画と作図を行います。

**■ 試験内容**

【学 科】建築計画(学科I)25問 建築法規(学科II)25問  
建築構造(学科III)25問 建築施工(学科IV)25問

【設計製図】与えられた内容及び条件を充たす建築物を計画し、設計する知識及び技能について設計図書の作成を求められます。

**■ 受験受付期間(予定)**

【インターネット】4月上旬～中旬

**■ 試験時期(予定)**

【学 科】7月上旬

【設計製図】9月中旬

**■ 課題発表(予定)**

【設計製図】6月中旬

**■ 合格発表(予定)**

【学 科】8月下旬

【設計製図】12月上旬

**■ 受験料(予定)**

18,500円

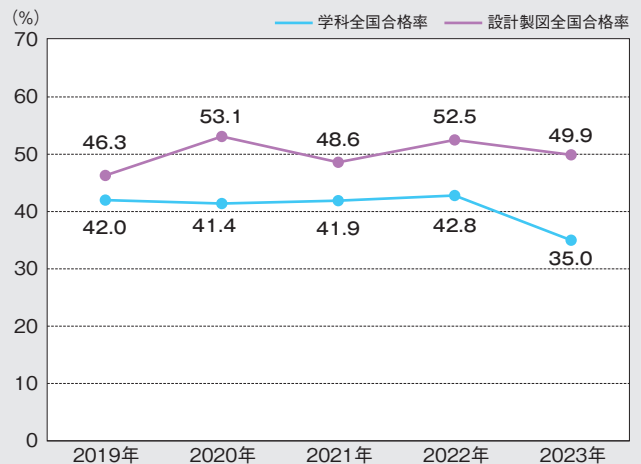
**■ 実施機関**

公益財団法人 建築技術教育普及センター

## 近年の「受験者数・合格率」推移

2023年の学科試験「受験者数」は、前年対比1,088名減でした。「合格率」は35.0%で前年対比-7.8ポイントと昨年より大幅にダウン、合格者数は1,861名減少しました。

学 科	2019年	2020年	2021年	2022年	2023年
全国受験者数	19,389	18,258	19,596	18,893	17,805
全国合格者数	8,143	7,565	8,219	8,088	6,227
設計製図	2019年	2020年	2021年	2022年	2023年
全国受験者数	10,884	11,258	11,450	10,797	9,988
全国合格者数	5,037	5,979	5,559	5,670	4,985



# 過去10年間の学科試験分析

日建学院が分析した試験データの一部をご紹介します。

過去問題や新規問題の比率、過去問題をベースにした類似問題や応用問題の比率が明確になるだけでも、今から何をどうすれば一番効率的に受験対策ができるか、やるべきことが明確になります。

## 試験分析① 令和5年度「過去問題」年代別枝数

	1～5年	6～10年	11年以上	その他(新規)	合計
令和5年	193	142	67	97	499 <sup>※</sup>

※令和5年度学科II(法規)問23について、3枝からの組み合わせ問題のため、4科目合計499枝としています。

**Check!** 11年以上前の「過去問題」も多く出題されています！

## 試験分析② → 過去10年間の「問題分類」年代別比率

年度	過去問題 過去に出題された問題。語尾の変更等がある場合でも題意の変わらない	類似問題 過去問題をベースに手直しされた問題。過去問の知識で対応可能な問題	応用問題 過去問題をベースに手直しされた問題で更に内容等を広く深く作られた問題	新規問題 過去に出題されたことのない問題
平成/26年	61.6%	12.7%	1.2%	24.5%
27年	53.0%	20.5%	0.2%	26.3%
28年	65.3%	7.6%	1.4%	25.7%
29年	67.3%	8.2%	4.6%	19.8%
30年	73.2%	4.6%	7.2%	15.0%
令和/元年	61.8%	7.2%	12.8%	18.2%
2年	59.6%	14.8%	8.0%	17.6%
3年	55.4%	15.8%	8.8%	20.0%
4年	52.8%	17.6%	8.0%	21.6%
5年	54.3%	12.2%	13.0%	20.4%
平均	60.5%	12.1%	6.5%	20.9%

「過去問題」学習  
だけでなく  
「受験テキスト」での  
学習も必須！



「過去問題」を  
早い時間に仕上げる！  
「応用対策」に取り組む  
余力時間をつくる！

# 学科問題解説コース



コースの特徴

コースの概要

お申し込み方法

コースカリキュラム

## アウトプット重視で、重要項目の整理と活用法を学ぶ「学科問題解説コース」

チェックテストで知識を確認し、ポイント解説で要点を整理。それをくり返し実施することで、学科本試験の出題傾向をしっかりと把握します。アウトプットを重視し、合格に不可欠な知識の習得と活用に特化した短期集中型のカリキュラムです。専門学校・短大・大学などの学歴のみ受験の方にお勧めです。

- 対象者** ■ 学歴のみ受験の方、再受験の方、ブランクがある方  
**受講形態** ■ 通学型学習／Web学習  
**実施校** ■ 直営校、認定校  
**学習期間** ■ 約3ヶ月 2025年4月上旬～2025年6月下旬（予定）※各校によって日程や通学日が異なる場合があります。  
**教材配付** ■ 2024年12月下旬より順次配付予定

日建学院各校またはホームページよりお申し込みください。



学科問題  
解説コース

◀ 詳細はコチラから ▶

受講相談



お申込み期間等に関しては、  
日建学院各校までお問い合わせください。

4月

6月

### 完全攻略講義

#### 特別研修会

コースで使用する教材の配付、及びその使用方法、「合格するための学習法」をレクチャーします。

※とても重要な研修会なので、必ず受講してください。

#### 完全攻略講義 (アウトプット学習)

##### 講義 14回

答案練習形式でテストを実施後、ポイント解説にて重要項目の理解度を確認。出題傾向をつかみ完全攻略する講義です。

##### Bテスト 14回

- 計画3回 (Bテスト3回)
- 法規4回 (Bテスト4回)
- 構造4回 (Bテスト4回)
- 施工3回 (Bテスト3回)

### 直前対策 [直前攻略]

#### 直前攻略 (最終追い込み学習)

問題練習を中心とした追い込み学習です。本試験出題傾向の分析をもとに、出題頻度の高い分野を中心に、くり返しテストで、ご自身の弱点分野や得意分野を最終確認。試験直前の集中学習で、合格レベルへと実力を引き上げます。

- マラソンテスト 計画／構造／施工
  - マラソンテスト 法規①②③
- ※それぞれ○×問題 各100問

#### 学力テスト

学科本試験までの学力チェックや学習目標を立てるために学習の達成度を確認するためのテスト。また本試験直前には全範囲の模擬試験を実施し最終確認を行います。

- 公開模擬試験②
- 公開模擬試験③
  - 47都道府県で実施する全国規模の模擬試験
  - 予想問題を含むオリジナル問題
  - 解答解説書は100問5枝全てに対応
  - 個人分析表で弱点分野を確認

学科本試験 7月上旬

※カリキュラム・配信期間は法改正入試験分析により変更になる場合があります。あらかじめご了承ください。

2級建築士  
学科問題解説コース

受講料

一般価格 **210,000円**  
(税込231,000円)

学生価格 **40,000円**  
(税込44,000円)



# 2級学科サポート

Web上で学べる合格サポートシステム。

[配信期間] 前年2月上旬～当年学科本試験日

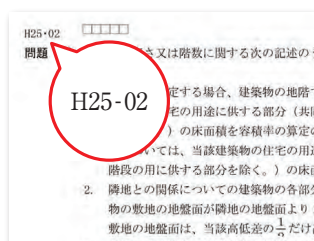
- 2級学科サポート「建築入門」  
建築のための数学…11章  
建築BASIC…計画6回／法規2回／構造4回／施工4回
- 2級学科サポート「ズバリ解説」  
問題集の解答解説がすぐに視聴できる「ズバリ解説(問題解説集)」  
いつでも、どこでも、時間を有効に使って学習できます。

苦手な部分は、  
理解するまでくり返し  
学習ができる！

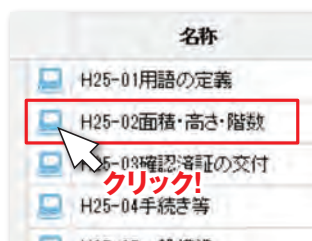
問題解説集の  
全問解説！

1編／約15分の  
論点編成だから、  
短時間学習ができる！

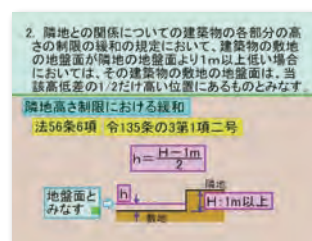
通学講座で  
使用する教材を、  
そのまま利用できる！



① 問題解説集左上の  
出題年度番号を確認！



② 該年度の  
モニターマークをクリック！



③ 問題をズバリ！  
瞬時に！詳しく解説！

「ズバリ解説」は、問題集にある出題年度・番号をクリックするだけで解答枝まで  
しっかり解説した映像講義が自動的にスタートします。疑問があればその場で解決！  
弱点強化や自主学習を強力にサポートする次世代の学習システムです。

## 受講に必要な動作環境

Web講座は、規定の接続環境・動作環境を満たしていなければ受講することができません。受講を予定されている各端末で「無料体験版」のテスト・動画などが正常に動作されるかご確認ください。日建学院ホームページより、受講生専用⇒無料体験版・動作環境でご確認いただけます。



2級学科サポート

受講料 **50,000円**  
(税込55,000円)

※2級学科サポートは、通学型講座のサポート講義です。単体での受講はできません。  
※詳しくは、日建学院各校、または日建学院コールセンターまでお問い合わせください

## 早期重点Web

配信期間：前年2月上旬～学科本試験日まで  
受講料：100,000円 (税込110,000円)

徹底検証ガイダンス ■ 1回

科目攻略講義 ■ 試験分析…1回  
■ 計画／法規／構造／施工…各1回

## 直前学習Web

配信期間：前年2月上旬～学科本試験日まで  
受講料：100,000円 (税込110,000円)

集中ゼミ講義 ■ 計画1回／法規2回／構造2回／施工1回

各分野の要点ポイントを集中して学習します。

## Web問題解説集

期間：当年2月上旬～学科本試験日まで  
受講料：30,000円 (税込33,000円)

問題解説集が手元になくても、スマートフォン・タブレット等があれば、いつでもどこでもWeb上で問題を解く、解説を確認することができます。

## 特訓テスト

期間：当年6月上旬～学科本試験直前の平日夜間通学  
受講料：30,000円 (税込33,000円)

厳選問題 ■ 計画・法規2回／構造・施工2回

確認テスト ■ 計画・法規2回／構造・施工2回

必勝テスト ■ 計画1回／法規1回／構造1回／施工1回

試験のポイントがわかる、理解しやすい

# 映像講義

長年にわたる試験攻略のノウハウやポイントが詰まった「合格のための講義」です。

映像講義のクオリティの高さと教材の完成度は、  
多くの企業、法人、大学等からも高い評価を受けています。

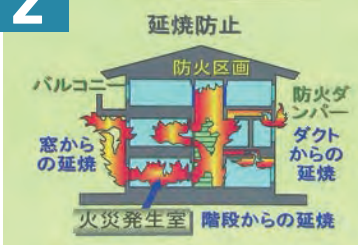
**POINT 1**



## 合格ポイントを効果的に学べる

全て一流講師陣が制作しており、試験のポイントがわかりやすく、要点を掴みやすい講義です。

**POINT 2**



## 理解・想起度が高い図表や動画を使用

講義の流れに合わせて写真や図表を用いて解説するため、高い理解度が得られます。



## 全国どこで受けても変わらないクオリティ

全国の日建学院で講義を受講することができ、常に安定した同一内容の講義を受講していただけます。

※事前に確認・予約をしてください。一部開講していない校もありますので、ご希望の日建学院までお問合せください。

通学型学習・Web学習の2タイプ!

# 学習形態

日建学院では、資格取得やスキルアップの初学者から受験経験者まで、受講される方のご希望に合わせた「学習スタイル」をご用意しています。

ご自身にあった「受講スタイル」をぜひ見つけてください。

## 通学型学習

日建学院各校にて決められた日時に通学し、一斉に学習いただくスタイルです。複数の方と、適度な緊張感で受講いただけます。



特徴

- ・ 多人数制なので競争意識が芽生え学習意欲が高まる。
- ・ 決められたスケジュールの中で効率的に学習が進められる。

## Web学習

通学型と同様の講義を、インターネットを通じて学習するスタイルです。学習したい時に日建学院が誇る「映像講義」を受講いただけます。



特徴

- ・ ライフスタイルに合わせて、自分のペースで学習を進められる。
- ・ 繰り返し学習できるので、苦手科目の克服には最適。

※一部対応していない校があります。詳細はご希望の日建学院までお問合せください。

万全のフォローで「合格に一番近い教室」

# サポート体制

日建学院では、仕事と勉強を両立させながら、資格取得にチャレンジする受講生の要望から生まれたさまざまなサポート体制があります。

サポート  
1

## 合格へ向け ともに進むパートナー

### ライセンスアドバイザー

アドバイザーと呼ばれるスタッフが、合格までの間サポートします。受講期間中の成績指導や学習に対する悩みや相談等様々な事に親身になって対応します。



サポート  
2

## 徹底した受講管理で 合格へ導く

### 受講管理サポート

講義の受講状況(出欠管理)から、テスト等の得点状況(成績管理)に至るまで、徹底した受講管理で合格へ導きます。



サポート  
3

## 全国47都道府県の 教室がサポート

### 聴講サポート

急な出張・現場の応援により通学している校で受講できない場合、現地の最寄校で聴講することができます。(事前に確認・予約してください)



※一部対応していない校があります。詳細はご希望の日建学院までお問合わせください。

## ■ 個別ブースで あなただけの学習環境を

### 補講や自習にも 使える個別ブース

日建学院の個別ブースは、全席パソコン設置です。周囲を気にせず自分のペースで補習や自習ができます。(予約制)



# ■ 日建学院 本校教室一覧

日建学院 認定校

日建学院 認定校

日建学院 公認スクール

日建学院 公認スクール

受講者の生活スタイルは様々です。できることならば通学時間は短いほうがいい。そんな思いで「日建学院認定校」と「日建学院公認スクール」を全国に開校しています。「日建学院認定校」では建築士と土木施工管理技士を中心に運営、「日建学院公認スクール」でも多くの講座を運営しています。提供される講座は、本校と同じカリキュラム、同じ教材でクオリティの高い授業が提供されます。日建学院ホームページの全国学校案内からあなたの近くの日建学院をお探しください。



日建学院のホームページはこちらから

## 九州地区

- 北九州 ☎ 093-512-7100
- 天神 ☎ 092-762-3170
- 博多 ☎ 092-233-1156
- 久留米 ☎ 0942-33-9164
- 大牟田教室 ☎ 0944-32-8915
- 佐賀 ☎ 0952-31-5001
- 長崎 ☎ 095-820-5100
- 佐世保 ☎ 0956-88-2060
- 大分 ☎ 097-546-0521
- 中津 ☎ 0979-25-0002
- 熊本 ☎ 096-241-8880
- 宮崎 ☎ 0985-50-0034
- 延岡 ☎ 0982-34-7183
- 都城 ☎ 0986-88-4001
- 鹿児島 ☎ 099-808-2500
- 沖縄 ☎ 098-861-6006
- うるま ☎ 098-916-7430
- 名護 ☎ 0980-50-9115

※2024年04月01日現在

## 北海道・東北地区

- 札幌 ☎ 011-251-6010
- 苫小牧 ☎ 011-251-6010
- 旭川 ☎ 0166-22-0201
- 青森 ☎ 017-774-5001
- 弘前 ☎ 0172-29-2561
- 八戸 ☎ 0178-70-7500
- 盛岡 ☎ 019-659-3900
- 水沢 ☎ 0197-22-4551
- 仙台 ☎ 022-267-5001
- 秋田 ☎ 018-801-7070
- 山形 ☎ 023-622-5100
- 酒田 ☎ 0234-26-3351
- 郡山 ☎ 024-941-1111

## 中国地区

- 岡山 ☎ 086-223-8860
- 倉敷 ☎ 086-435-0150
- 広島 ☎ 084-926-0570
- 岩国 ☎ 0827-22-3740
- 山口 ☎ 083-972-5001
- 徳山 ☎ 0834-31-4339
- 松江 ☎ 0852-27-3618
- 鳥取 ☎ 0857-27-1987
- 米子 ☎ 0859-33-7519

## 北陸地区

- 新潟 ☎ 025-245-5001
- 長岡 ☎ 0258-25-8001
- 上越 ☎ 025-525-4885
- 富山 ☎ 076-433-2002
- 金沢 ☎ 076-280-6001
- KIT前教室 ☎ 076-293-0821
- 福井 ☎ 0776-21-5001

## 北陸地区

## 関東地区

## 関東地区

- 水戸 ☎ 029-305-5433
- つくば ☎ 029-863-5015
- 宇都宮 ☎ 028-637-5001
- 小山 ☎ 0285-31-4331
- 群馬 ☎ 027-330-2611
- 太田 ☎ 0276-58-2570
- 大宮 ☎ 048-648-5555
- 川口 ☎ 048-499-5001
- 川越 ☎ 049-243-3611
- 所沢 ☎ 04-2991-3759
- 朝霞台 ☎ 048-470-5501
- 南越谷 ☎ 048-986-2700
- 熊谷 ☎ 048-525-1806
- 千葉 ☎ 043-244-0121
- 船橋 ☎ 047-422-7501
- 成田 ☎ 0476-22-8011
- 木更津 ☎ 0438-80-7766
- 柏 ☎ 04-7165-1929
- 新松戸 ☎ 047-348-6111
- 浦安 ☎ 047-397-6780
- 池袋 ☎ 03-3971-1101
- 新宿 ☎ 03-6894-5800
- 上野 ☎ 03-5818-0731
- 新橋 ☎ 03-6858-4650
- 吉祥寺 ☎ 0422-28-5001
- 立川 ☎ 042-527-3291
- 八王子 ☎ 042-628-7101
- 北千住 ☎ 03-6850-0120
- 町田 ☎ 042-728-6411
- 武蔵小杉 ☎ 044-733-2323
- 横浜 ☎ 045-440-1250
- 厚木 ☎ 046-224-5001
- 藤沢 ☎ 0466-29-6470
- 山梨 ☎ 055-263-5100
- 長野 ☎ 026-244-4333
- 松本 ☎ 0263-41-0044

## 近畿地区

- 京都 ☎ 075-221-5911
- 福知山 ☎ 0773-23-9121
- 滋賀 ☎ 077-561-4351
- 梅田 ☎ 06-6377-1055
- なんば ☎ 06-4708-0445
- 枚方 ☎ 072-843-1250
- 堺 ☎ 072-228-6728
- 岸和田 ☎ 072-436-1510
- 橿原 ☎ 0744-28-5600
- 奈良 ☎ 0742-34-8771
- 神戸 ☎ 078-230-8331
- 姫路 ☎ 079-281-5001
- 和歌山 ☎ 073-473-5551
- 田辺 ☎ 0739-22-6665

## 東海地区

- 静岡 ☎ 054-654-5091
- 浜松 ☎ 053-546-1077
- 沼津 ☎ 055-954-3100
- 富士 ☎ 0545-66-0951
- 名古屋 ☎ 052-856-0631
- 北愛知 ☎ 0568-75-2789
- 岡崎 ☎ 0564-28-3811
- 豊橋 ☎ 0532-57-5113
- 岐阜 ☎ 058-216-5300
- 四日市 ☎ 059-349-0005
- 津 ☎ 059-291-6030

## 四国地区

- 松山 ☎ 089-924-6777
- 高松 ☎ 087-869-4661
- 高知 ☎ 088-821-6165
- 徳島 ☎ 088-622-5110

# ■ 講座一覧

※認定校及び公認スクールでは取扱講座が異なりますので詳しくは最寄り校へご確認ください。

## 建築関連講座

- 1級建築士学科・設計製図
- 2級建築士学科・設計製図
- インテリアコーディネーター（一次・二次試験）

## 不動産関連講座

- 建築設備士
- 構造設計1級建築士
- 宅地建物取引士
- 賃貸不動産経営管理士
- 管理業務主任者
- 土地家屋調査士
- 測量士補

## 建設関連講座

- 1級建築施工管理技士
- 2級建築施工管理技士
- 1級土木施工管理技士
- 2級土木施工管理技士
- 1級管工事施工管理技士
- 2級管工事施工管理技士
- 1級造園施工管理技士
- 2級造園施工管理技士
- 給水装置工事主任技術者
- 第三種電気主任技術者試験過去問題
- 1級エクステリアプランナー
- 2級エクステリアプランナー
- コンクリート主任技士
- コンクリート技士
- CPDS認定

## 税務・ビジネス・介護・福祉関連講座

- 2級ファイナンシャルプランナー（AFP）
- 3級ファイナンシャルプランナー
- 日商簿記2級
- 日商簿記3級
- 秘書検定3級・2級・準1級筆記試験対策Web
- 2級建設業経理士Web
- 福祉住環境コーディネーター2級
- 介護福祉士

## 実務関連講座

- 構造計算関連

## 就職・スキルアップ関連講座

- JW-CAD
- Auto-CAD
- DRA-CAD
- 建築CAD検定試験2級試験対策Web
- 建築CAD検定試験3級試験対策Web
- 初心者のためのOffice入門Web
- SPI試験対策

## 職業訓練

- 介護職員初任者研修
- 介護福祉士実務者研修 通学

# ■ 法定講習一覧

## (株)日建学院 実施

- 建築士定期講習
- 宅建登録講習
- 宅建実務講習
- 監理技術者講習
- 評価員講習会
- 第一種電気工事士定期講習

担当者コード	
最寄り校	

お問合せ・資料請求・試験情報

日建学院コールセンター ☎ 0120-243-229

株式会社建築資料研究社 東京都豊島区池袋2-50-1 受付/AM10:00~PM5:00 (土・日・祝日は除きます)

印刷コード240703ro-ro240293nk