

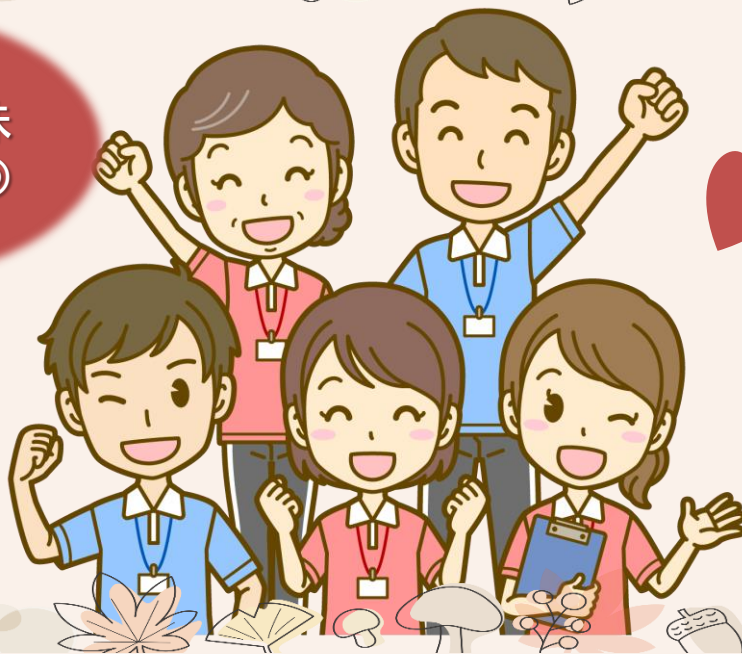
介護実務者

■ 受講生募集 ■

募集期間 令和5年9月14日(木)～令和5年9月22日(金)

職業訓練受講料無料(テキスト代は自己負担)

介護に興味
のある方◎



施設見学会(要事前予約)受付けております。お気軽にお越しください。

講座番号 10613

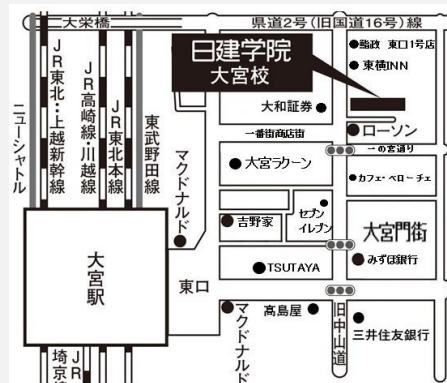
講座名 **介護実務者** 【介護指定年月日】平成28年8月8日
【介護指定番号】指令社福第954号

訓練期間 令和5年11月2日(木)～令和6年4月30日(火)

訓練時間 9時00分～16時40分 定員 24名

選考日 令和5年10月2日(月) 選考方法 面接

申込方法 講座への申込みについては、住所を管轄するハローワークに9月6日(水)以降問い合わせください。



日建学院 大宮校 TEL:048-648-5555(代)

〒330-0802 埼玉県さいたま市大宮区宮町2-23イーストゲート大宮ビル3F・7F

教 科		内 容	訓練時間
学 科	人間の尊厳と自立	人間の尊厳と自立	6
	社会の理解Ⅰ	介護保険制度	6
	社会の理解Ⅱ	生活と福祉、社会保障制度、障害者自立支援制度、介護実践に関する諸制度	30
	介護の基本Ⅰ	介護福祉士制度、尊厳の保持、自立に向けた介護の考え方と展開、介護福祉士の倫理	12
	介護の基本Ⅱ	介護を必要とする人の生活の理解と支援、介護実践における連携、介護における安全の確保とリスクマネジメント、介護福祉士の安全	23
	コミュニケーション技術	介護におけるコミュニケーション技術、介護場面における利用者・家族とのコミュニケーション、介護におけるチームのコミュニケーション	24
	介護過程Ⅰ	介護過程の基礎的知識、介護過程の展開、介護過程とチームアプローチ	24
	発達と老化の理解Ⅰ	老化に伴う心の変化と日常生活への影響、老化に伴うからだの変化と日常生活への影響	10
	発達と老化の理解Ⅱ	人間の成長・発達、老年期の発達・成熟と心理、高齢者に多い症状・疾病等と留意点	20
	認知症の理解Ⅰ	認知症ケアの理念、認知症による生活障害、心理・行動の特徴、認知症の人とのかかわり・支援の基本	10
	認知症の理解Ⅱ	医学的側面から見た認知症の理解、認知症の人や家族への支援の実際	20
	障害の理解Ⅰ	障害者福祉の理念、障害による生活障害、心理・行動の特徴、障害児者や家族へのかかわり・支援の基本	10
	障害の理解Ⅱ	医学的側面から見た障害の理解、障害児者への支援の実際	20
	医療的ケア	医療的ケア実施の基礎、喀痰吸引(基礎的知識・実施手順)、経管栄養(基礎的知識・実施手順)	54
	こころとからだのしくみⅠ	介護に関係した身体の仕組みの基礎的な理解(移動・移乗、食事、入浴・清潔保持、排泄、着脱、整容、口腔清潔)	20
	こころとからだのしくみⅡ	人間の心理、人体の構造と機能、身体の仕組み、心理・認知機能等を踏まえた介護におけるアセスメント・観察のポイント、介護・連携等の留意点(移動・移乗、食事、入浴・清潔保持、排泄、着脱、整容、口腔清潔、睡眠、終末期の介護)	64
	オリエンテーション	介護職務の理解、演習オリエンテーション、見学オリエンテーション、振り返り	27
	修了評価	各科目ごとの修了評価	20
	修了評価後解説	各科目ごとの修了評価後の解説	20
	実 技	生活支援技術Ⅰ	生活支援とICF、ボディメカニクスの活用、介護技術の基本(移動・移乗、食事、入浴・清潔保持、排泄、着脱、整容、口腔清潔、家事援助等)、環境整備、福祉用具の活用等の視点
生活支援技術Ⅱ		利用者の心身に合わせた介護、福祉用具等の活用、環境整備(移動・移乗、食事、入浴・清潔保持、排泄、着脱、整容、口腔清潔、睡眠、終末期の介護)	36
介護過程Ⅱ		利用者の状態(障害、要介護度、医療依存度、居住の場、家族の状況等)における事例、事例における介護過程の展開、観察のポイント、安全確保・事故防止、家族支援、他機関との連携考察	30
介護過程Ⅲ		介護過程の展開の実際、介護技術の評価	54
医療的ケア		喀痰吸引演習(口腔、鼻腔、気管カニューレ内部)、経管栄養演習(胃ろう、腸ろう、経鼻経管栄養)、救急蘇生法演習 ※シミュレータ装置による演習	24
施設見学		介護施設・デイサービス等の見学	12
そ の 他	マナー接遇	第一印象の重要性・立居振る舞い・言葉遣い 他	6
	就職支援・キャリアコンサルティング	履歴書・職務経歴書の書き方、面接対策 他	54
	入校式・オリエンテーション		2
	ガイダンス・修了式		2
総訓練時限数			670

◆コース概要・カリキュラムの特徴◆

介護福祉士実務者研修による研修規定時間(450時間)より独自の時間数(547時間)を設定し、初学者が無理なく訓練が受講できるようになっています。経験豊富な講師陣のもとで基本から専門的知識と技術と習得し、現場での即戦力となるしっかりとした技術が身につきます。また施設見学もあり、働く前に現場経験が出来ます。国家試験でもある介護福祉士の受験要件にもなっている研修で介護の専門家としてもスキルアップが目指せます。

◆目標◆

介護職として必要な専門的知識及び技能・技術を身につける。訓練を通して、専門職としての職業に対する自信と誇りを持ち、更なるキャリアアップを目標とできるよう、そして介護業界で活躍できる人材育成を目的としている。

◆就職支援◆

- ・修了生の就職先は社会福祉法人の特別養護老人ホームや介護老人保健施設、株式会社のグループホーム・有料老人ホーム、NPO法人の訪問介護やデイサービスなどがあります。
- ・就職前の施設見学にも対応。
- ・職業紹介事業部からの説明会や介護専門の人材紹介会社の求人説明会を開催。
- ・有料職業紹介事業[13-ユ-306913] /取扱職種は「全職種」、取扱地域は「全国(国内)」

◀受講にあたっての注意事項▶

・介護福祉士実務者研修の資格取得については法定で定められた科目かつ本校規定の547時間の受講が必要であり、その科目を欠席され、時間数が不足しますと資格取得が出来なくなりますので予めご注意ください。詳細については、直接お問い合わせ下さい。

詳しい詳細は、埼玉県立職業能力開発センターHP (https://www.pref.saitama.lg.jp/soshiki/b0810/index.html) でご確認ください。	対象者	修了後に取得できる資格	自己負担 (テキスト代)
	初心者	介護福祉士実務者研修課程修了	12,000円

※募集期間終了間際はハローワークの受付窓口が大変混雑いたしますので、お早めの受講申込み手続きをお勧めいたします。