



**無料  
体験会**

日本の建築は、日本のBIMが繋ぐ  
GLOOBE Architect  
**BIM設計システム体験会開催**  
**JW-CADとも連携して使える！**

2026年春、建築確認におけるBIM図面審査を開始！BIMの準備はできていますか？  
BIM確認申請が本格化する前に、BIMの導入は必須です！  
本当に使えるBIMはどれなのか？実際に触ってみて、活用出来るか、是非ご確認ください。

**日時**  
2025.12.9 **火**  
13:30～15:30 (受付:13:00～)

**会場** ※オンライン配信はありません  
**日建学院松本校**  
松本市笹賀5652-24 サンカレッジまつもと  
TEL : 0263-41-0044

**先着5名  
参加無料**

主催：株式会社建築資料研究社 協賛：福井コンピュータアーキテクト株式会社

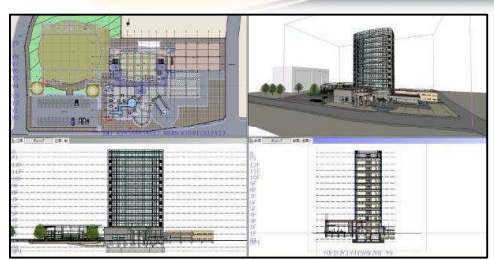
**BIM：GLOOBE Architect体験会**

- ・スピーディーなプラン作成 & プレゼン資料作成
- ・建築法規のチェック・ボリューム解析
- ・設計変更へのスピーディーな対応
- ・詳細図面の自動作成  
(平面詳細図・矩計図・展開図・建具表・仕上表)
- ・JW-CADとも連携可能！



**GLOOBEで作成できる図面一覧**

プランニング		法規チェック		実施設計		
平面図 配置図	立面図 断面図	日影図 天空図	建蔽率 容積率	矩計図 詳細図	展開図 建具表	仕上表



**BIM設計の最先端をご体験いただけます！**

**FAX.0263-41-2634**

●参加ご希望の方を下記ご記入いただき、右記番号までFAXお願い致します。 株式会社 建築資料研究社行

貴社名			
ご住所			
お名前	所属部署	参加人数	名
E-mail			
連絡先	TEL (            )	-	/ FAX (            ) -