



**無料  
体験会**

日本の建築は、日本のBIMが繋ぐ  
GLOOBE Construction

# BIM躯体図 / 数量算出体験会

## JW-CADとも連携して使える！

これからBIMに取り組む方、BIMをさらに使いたい方必見！  
GLOOBEを実際に操作して自動作図、積算、JWとの連携を体感できます。

日時

会場

※オンライン配信はありません

2025.7.25金

日建学院 金沢校

金沢市西泉4-11 ラパーク2階

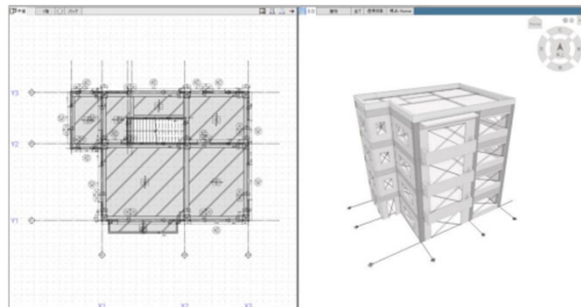
10:00~12:00 (受付:9:45~)

定員10名  
参加無料  
リアル開催

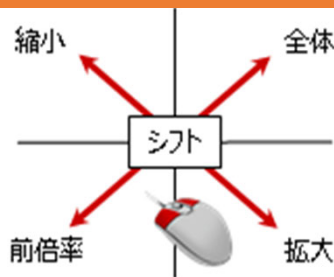
主催：株式会社建築資料研究社 協賛：福井コンピュータアーキテクト株式会社

## BIM：GLOOBE Construction体験会

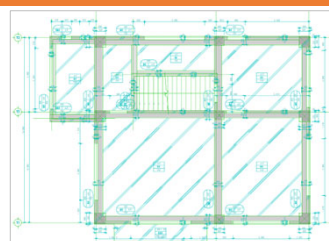
- ・使用する躯体リスト登録
- ・部材を配置し躯体図をすばやく作成！
- ・断面図も自動で作成！
- ・躯体図を書くだけで数量の見える化？！
- ・JW-CADとも連携可能！
- BIMに慣れていない間の細かい修正はJWで修正も！



JWと同じ操作性！



タタキを5分で作って細かい加筆はJW！



GLOOBE Construction

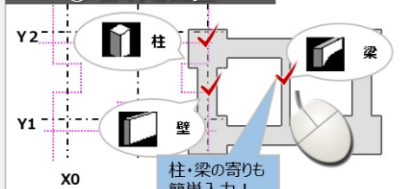
### 躯体計画 リストから部材を選んで配置するだけ！

各符号・寸法がリアルタイム表示で、図面仕上りをイメージしながらの直感的な操作性を実現。現場事務所での運用も可能。

#### ① 部材を登録



#### ② 部材を配置



#### ③ 躯体図を作成



早く！正確に！楽に！  
これらに繋がる体験会です。

参加お申込み・補助金情報は裏面で

# IT導入補助金 サービス等生産性向上IT導入支援事業 について

## 目的

中小企業等がITツールを導入する経費の一部を補助し、中小企業等が今後複数年にわたり相次いで直面する制度変更（働き方改革、被用者保険の適用拡大、賃上げ、インボイスの導入）等に対応するため**中小企業者等の生産性向上を図ることを目的**とした補助事業

## 対象者

### 中小企業・小規模事業者等

※建設業の場合、資本金3億円以下または従業員300人以下の法人および個人事業主となります。

## 補助率 上限・下限額

- 補助金は、IT導入補助金事務局より補助対象者に直接支払われます。
- ハードウェア購入費は補助対象外となります。
- クラウド利用料は、弊社販売規定に基づき1年分となります。

	補助率	補助額
通常枠 (1プロセス以上)	ソフトウェア費・クラウド利用料等の <b>1/2以内</b>	上限額： <b>150万円未滿</b> /下限額：5万円

※3か月以上地域別最低賃金+50円以内で雇用している従業員が全従業員の30%以上であることを示した場合は補助率 2/3 となります。

## スケジュール

### 通常枠 3～5次公募分

- 事業終了後は、定められた報告期間内に事業実施効果報告を行っていただく必要があります。  
(2026年3月～<sup>(※1)</sup>2027年4月～2028年1月、2028年4月～2029年1月、2029年4月～2030年1月)
- (※1) ITツールを継続的に活用していることを証する書類等の報告のみとなります。

募集回	交付申請締切日	交付決定日	事業実施期間／事業実績報告期限
3次	2025年7月18日(金)(予定)	2025年9月2日(火)(予定)	交付決定～2026年2月27日(金) 17:00
4次	2025年8月20日(水)(予定)	2025年9月30日(火)(予定)	交付決定～2026年3月31日(火) 17:00
5次	2025年9月22日(月)(予定)	2025年10月31日(金)(予定)	交付決定～2026年4月30日(木) 17:00

## 注意点

- 中小企業等が交付申請・決定前に導入したITツールは、補助対象外となります。
- 申請は、1事業者1回のみとなります。
- リースでの取得は対象外となり、口座から口座への銀行振込でのご購入のみとなります。
- 申請に必要な書類の準備、入力作業等はお客様ご自身で行っていただきます。弊社ではサポートをさせていただきます。

交付申請の締切間際は大変混みあいます。ご準備はお早めに!

# FAX.076-280-6002

●参加ご希望の方を下記ご記入いただき、右記番号までFAXお願い致します。

株式会社 建築資料研究社 金沢支店行

貴社名			
ご住所			
お名前	所属部署	参加人数	名
E-mail			
連絡先	TEL (            )            -            /FAX (            )            -		

●ご提供いただいた個人情報は、個人情報取扱い基準である「プライバシーポリシー」に基づき管理させていただきます。「プライバシーポリシー」はグループ各社のホームページ（フタに記載）で確認できます。

●個人情報は、「プライバシーポリシー」に記載されている利用目的の範囲内で、守秘義務を負う業務委託先に提供する場合を除いて、承諾なく個人情報を第三者に提供することはありません。